

WWW.SEKRETURODY.COM

MAGAZYN  
DLA KAŻDEJ KOBIETY

# SEKRETURODY

4/28/2018  
egzemplarz  
bezpłatny



**MAKIAŻ  
SYLWESTROWY**

**OLŚNIJ FRYZURĄ  
W KARNAWALE**

**NATURA  
ZAMKNIĘTA  
W POJEMNICZKACH**

# NAJLEPSZA DIEŁGNACJA ZĘBÓW O KAŻDEJ PORZE!



**PRZYGOTUJE  
TWOJE  
ZĘBY**

NA WYZWANIA  
ROZPOCZYNAJĄCEGO  
SIĘ DNIA



**ZAŁAGODZI  
PODRAŻNIENIA  
PRZED SNEM**



Wyłączny dystrybutor na terenie Polski  
Elevita Poland Spółka z o.o. Białystok, ul Mickiewicza 80/2

**eco  
denta**  
super+natural oral care



# Spis Treści

4 Konkurs

## MUST HAVE!

6 Bądź gwiazdą wieczoru!

## W ROLI GŁÓWNEJ

10 Siedem kroków do szczęścia  
- Katarzyna Bosacka

## URODA POD LUPĄ

16 Prezent w dobrym stylu  
22 Nawilżanie zimą szkodzi - fakt czy mit?  
24 Zimowa pielęgnacja  
28 Perfekcyjna twarz, szyja, dekolt  
32 Gorączka sylwestrowej nocy  
36 Makijaż - balowe inspiracje  
40 Natura zamknięta w pojemniczkach  
44 SOS dla dłoni  
48 Trzymaj się trendów 2019  
50 Ołśnij fryzurą w karnawale

## MĘSKA STREFA

54 Inwestycja w sport inwestycją w sukces  
56 Atuty mężczyzny



50  
Ołśnij fryzurą  
w karnawale



44  
SOS dla  
dłoni



56  
Atuty  
mężczyzny



24  
Zimowa  
pielęgnacja



36  
Makijaż  
sylwe-  
strowy

40  
Natura  
zamknięta  
w pojem-  
niczkach





## 5 powodów, dla których warto stosować kosmetyki AVA:

1. Najwyższa jakość, blisko 60-letnia tradycja i ekologia
2. Organiczne i naturalne surowce roślinne
3. Autorskie i innowacyjne receptury
4. Wysoka skuteczność działania produktów
5. Pierwszy polski producent z certyfikatem **ECOCERT**



## PROFESSIONAL – skuteczna walka ze zmarszczkami

Wygraj jeden z 15 zestawów kosmetyków opracowanych na bazie profesjonalnych, aktywnych składników przeznaczonych do intensywnej pielęgnacji twarzy.

Odpowiedz na pytanie:

**„Jaki jest twój rytuał domowej pielęgnacji?”**

Odpowiedź prześlij na adres [konkurs@sekreturody.com](mailto:konkurs@sekreturody.com) z dopiskiem w tytule wiadomości „AVA PROFESSIONAL”.

Regulamin dostępny na [www.sekreturody.com](http://www.sekreturody.com) Czas trwania konkursu 07.12.2018 – 06.01.2019 r.



Wydawca:

Espiro Group Sp. z o.o. – właściciel marki:  
 Sekret URODY drogerie blisko Ciebie  
 ul. prof. Ludwika Chmaja 6, 35-021 Rzeszów

Dział Reklamy i PR: Katarzyna Wolańska  
 e-mail: [katarzyna.wolanska@sekreturody.com](mailto:katarzyna.wolanska@sekreturody.com)  
 tel. 17 785 22 48

Skład i opracowanie graficzne: Agencja MIRAGE  
[www.agencjamirage.pl](http://www.agencjamirage.pl)

Wydawca nie ponosi odpowiedzialności za treść reklam publikowanych w magazynie.  
 Prezentowane produkty nie są tożsame z ofertą drogerijną każdego sklepu Sekret Urody.





# BĄDŹ GWIAZDĄ WIECZORU!

W Sylwestra każda kobieta chce być gwiazdą wieczoru. W tę wyjątkową noc masz okazję zaszaleć i założyć coś finezyjnego.

Must have!

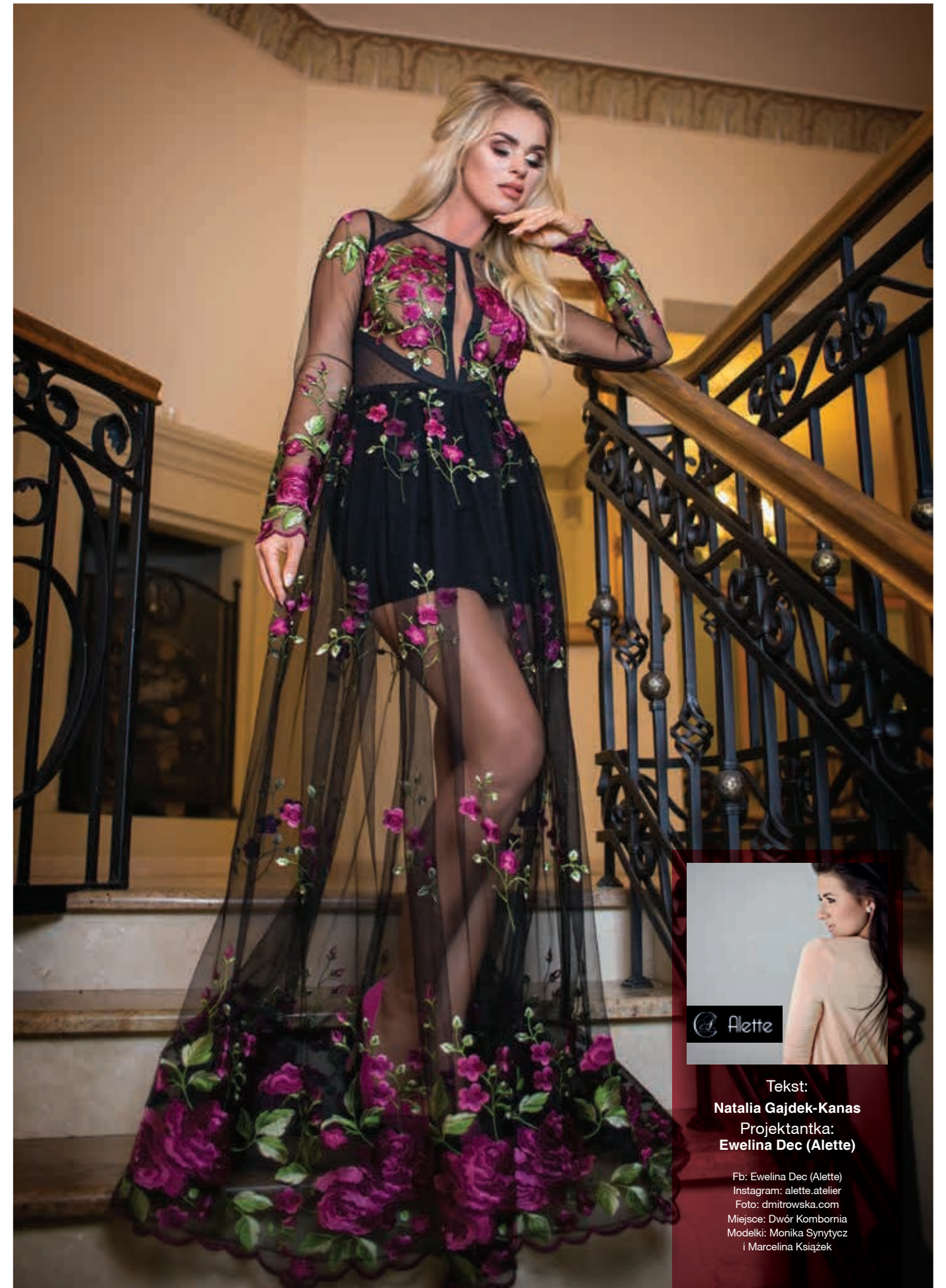


Strój oprócz naszych upodobań musi być dobrany do miejsca, w którym planujemy spędzić ten czas - inną suknię założysz na bal, a inną na noworoczny spektakl w teatrze, czy domówkę u znajomych.

#### OTO KILKA WSKAZÓWEK:

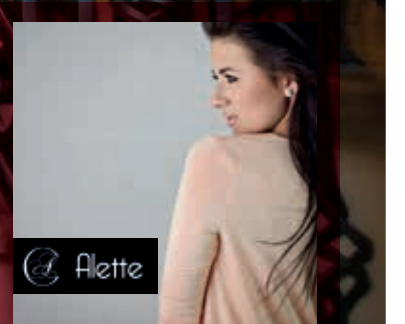
- \* Kiedy Nowy Rok będziesz witać w iście bajkowej scenerii stylowego zamku, postaw na długą suknię, np. całą wykonaną z tiulu, a na pewno będziesz „królową balu”.
- \* Jeśli jesteś fanką klasyki, wybierz „małą czarną”. Tę o prostym kroju i gładkiej tkaninie warto wzbogacić efektowną biżuterią i ciekawymi szpilkami. Możesz również wybrać nieco bardziej zmysłową wersję czarnej sukienki, stawiając na koronkę - tutaj wystarczy mocno podkreślić usta i jesteś gotowa do wyjścia.





- ✦ Suknie w odcieniach ognistej czerwieni zawsze przyciągają wzrok. Przeznaczone są dla pań odważnych i z temperamentem, w których wyglądają niezwykle kobieco i seksownie.
- ✦ Oprócz klasycznych kolorów: czerni czy czerwieni, warto wybrać suknię w kolorach tego sezonu, tj: ciemnego wina, bordo, fioletu czy śliwki.
- ✦ Niezmiennie kolorem, który sprawdza się w karnawale, jest oczywiście złoto i srebro. Pięknie połyskujące tkaniny świetnie wkomponują się w klimat szampańskiej zabawy.
- ✦ Szmaragdowa czy butelkowa zieleń to jeden z wiodących odcieni ostatnich sezonów. Tutaj wystarczy prosty krój kreacji i dodatki w kolorze złota, aby wyglądać dostojnie i szlachetnie.
- ✦ W tym sezonie oprócz cekinów bardzo modne są suknie wykonane w całości z piór - lub w formie np. wykończenia rękawów, nada to całej stylizacji szyku i klasy.
- ✦ Co z paniami, które nie lubią nosić sukienek, a chcą wyglądać równie wytwornie? Alternatywą jest kombinezon, warunkiem jest niebanalny krój, ciekawa tkanina czy zmysłowy prześwit.

Przy wyborze stylizacji ważne jest, abyś czuła się w kreacji elegancko, ale przede wszystkim komfortowo. Nie podążaj ślepo za trendami - wybierz z nich to, co pasuje do Twojej osobowości, w czym będziesz się dobrze bawić do białego rana.



Tekst:  
**Natalia Gajdek-Kanas**  
Projektantka:  
**Ewelina Dec (Alette)**

Fb: Ewelina Dec (Alette)  
Instagram: alette.atelier  
Foto: dmitrowska.com  
Miejsce: Dwór Kombornia  
Modelki: Monika Synytycz  
i Marcelina Książek





KATARZYNA BOSACKA

# 7 KROKÓW DO SZCZĘŚCIA

Wie, co je. Wie, co kupuje. I wie, jak zarazić nas zdrowym trybem życia. W tym temacie Katarzyna Bosacka jest naszym guru – od lat zajmuje się nim przecież zawodowo: pisze książki na temat dobrego żywienia, felietony w pismach kobiecych i prowadzi popularne programy w telewizji TVN. Mało kto wie jednak, że drugą fascynacją dziennikarki jest... sport! Co jeszcze sprawia, że czuje się kobietą spełnioną i szczęśliwą? Posłuchajcie sami.

## ZDROWA DIETA

... czyli taka, która opiera się na najzdrowszych produktach spożywczych, najlepiej świeżych. – Kupujemy tak, jak kupowały nasze babcie czy prababcie. Jajka – a nie pastę jajeczną, chleb na zakwasie – a nie tostowy, prawdziwe kakao czy kawę – nie rozpuszczalny granulat, jogurt naturalny – a nie z drażetkami, czekoladą i wiórkami kokosowymi, jabłka – nie mus jabłkowy – radzi nam pani Kasia. Zdrowa dieta nie jest droga – wystarczy kupować to, na co jest sezon. – Teraz mamy jesień – jedzmy więc dynię, grzyby, kiszonki, jabłka, śliwki, gruszki. Podstawą muszą być warzywa (6 porcji dziennie po 100 g) i owoce, najlepiej te niesłodkie (2 porcje na dzień). Do menu włączymy również produkty pełnoziarniste – kasze, makarony razowe, chleb na zakwasie, bułki grahamki czy orkiszowe, brązowy ryż. Nabiał najprostszy – dużo jogurtów naturalnych, kefirów, maślanek, mleko, jeśli ktoś lubi, trochę sera białego i żółtego. Jedzmy ryby – śledzie, makrele, tuńczyka, dorsza, łososia, pstrąga – bo nawet te wędzone, w puszcze i hodowlane będą dla nas zdrowsze niż mięso. A jeśli już mięso, to chude – trochę drobiu, a z wieprzowiny schab czy polędwicę. Do tego olej rzepakowy do smażenia, a na zimno lniany, z pestek dyni itd. Cała filozofia! – kwituje dziennikarka. Tak właśnie jada się w jej domu. – My z mężem uwielbiamy ryby (dla mnie dzień bez ryby, to dzień stracony). Dzieci kochają placki z jabłkami, naleśniki oraz makarony razowe z sosem pomidorowym. Jemy także mnóstwo zup, najczęściej kremów z grzankami razowymi. Wczoraj zrobiłam na obiad zupę tajska, a na kolację rydze, bo akurat znalazłam je w sklepie. A grzyby najbardziej z nas kocha pięcioletni Franek, podobnie jak... kalmary i krewetki! Dziwne dziecko, wiem... – śmieje się jego mama.

## RUCH, RUCH I JESZCZE RAZ RUCH!

– Niestety, nie da się bez niego dobrze funkcjonować, zwłaszcza w XXI wieku. Może się nam wydawać, że jesteśmy dość aktywni, ale... wcale tak nie jest. Z domu do auta, z auta do biura, z biura do sklepu, ze sklepu do auta, z auta do domu, i tyle (błędne koło). Taka jest dziś, mniej więcej, aktywność fizyczna przeciętnego Polaka. I stąd później te kolejki do lekarzy – mówi z niepokojem w głosie pani Kasia, radząc przy tym, żebyśmy wprowadzili w życie jakąkolwiek aktywność fizyczną. To nie muszą być trudne dyscypliny sportowe, ani nawet modne zajęcia w klubie fitness. Po prostu wybierzmy coś, co sprawi nam przyjemność. Coś, co nas odpręży i... zanim się zorientujemy, uzależni od siebie. – Nie lubisz się pocić na siłowni? Idź do lasu albo parku – ale niech to będzie długi spacer: przynajmniej godzinny. I nie ruszaj się w tempie ślimaka, tylko Roberta Korzeniowskiego – żartuje Bosacka. – Chcesz się wesprzeć kijkami? Sięgnij po nie! Nie możesz wyjść codziennie na taki marsz? Wyjdź co drugi! To wystarczy, by poprawić kondycję i spalić zbędne kalorie – przekonuje. Ona sama od lat z radością chodzi na siłownię. Jej ulubiony rytuał to: 10 minut na rowerku (w trakcie jazdy ogląda telewizję albo czyta książkę), potem przez 30-45 minut ćwiczy na orbitreku, kolejne 15 maszeruje na bieżni, czasem jeszcze siada na wiosła. Przyznaje jednak, że nie zawsze udaje jej się ruszać z taką częstotliwością. – Prowadzę teraz dziwny tryb życia – albo mam bieg przez płotki (przez całą Warszawę, podczas nagrań, i Polskę, bo dają dużo wykładów), albo przez kilka dni pracuję w domu: piszę nową książkę, artykuły do gazet, scenariusze programów. Ruszam się wtedy, gdy mogę. Zależnie od nastroju i pogody. W tym tygodniu była ładna, więc dwa razy biegałam (po 6 i 10 km), jeśli





mam wybór przejść na pocztę czy jechać – zawsze idę. Na siłowni też byłam dwa razy w tym tygodniu na godzinnych ćwiczeniach. To był dobry tydzień – dodaje z dumą.

#### BADAJMY SIĘ!

- Zacznę od wyjaśnienia (bo wiele osób to nurtuje): jak to możliwe, że choć dobrze jem i dużo się ruszam, przez lata byłam „pulpetem”? Otóż byłam nim, bo... pojęcia nie miałam, że winna jest chora tarczycza. Gdy skończyłam 44 lata, zaczęłam myśleć w kategoriach: „To normalne! Człowiek po czterdziestce tak się właśnie czuje: ciągle jest senny, zmęczony, tyje itd.” Każdą dolegliwość zrzucałam na karb mojego wieku (i się nią usprawiedliwiałam), a kiedy zrobiłam badania, okazało się, że mam mocno przekroczone wszystkie poziomy hormonów tarczycy – i w tym właśnie tkwił mój problem z nadwagą – wyjaśnia pani Kasia. Zdradza jednocześnie, że kiedy dostała leki, przez dwa miesiące schudła ponad 8 kg – mimo, że nie wprowadziła żadnej zmiany w codziennym menu. A mówi o tym głośno, ponieważ widzi, że wielu Polaków wciąż żyje nieświadomie – szukają jakiejś diety-cud, a nie pomyślą o tym, że mogą mieć problem z tarczycą, cukrzycą, czy nadciśnieniem. – Ja na leki jestem skazana do końca życia. Problem w tym, że z jednej strony kocham dobre jedzenie: sprawdzanie nowych restauracji, rozmawianie z szefami kuchni, to mój zawód, chleb powszedni – z drugiej: przy moim stanie zdrowia tyję niemal od szklanki wody

GDY CZĘSTO SIĘ UŚMIECHAMY

WYDZIELA SIĘ WIĘCEJ ENDORFIN,

KTÓRE NATURALNIE POPRAWIAJĄ

NASZĄ ODPORNOŚĆ.

– wzdycha Bosacka. – Cóż, nie pozostaje mi nic innego jak walczyć, bo za parę lat czeka mnie menopauza i... będzie jeszcze gorzej – stąd ta aktywność fizyczna.

#### PO PROSTU... MIŁOŚĆ

Ona tak pięknie odejmuje nam lat... Co więcej: trzyma nas w lepszej formie. – Ludzie, którzy żyją w dobrych związkach – co potwierdzają badania! – mają o 30 procent więcej przeciwciał np. we krwi. Wiadomo: jeżeli człowiek ma pozytywne podejście do życia, przychylniej patrzy na świat i robi wszystko, żeby każdy dzień przeżyć jak najlepiej, dzięki temu mniej choruje – bo nie kumuluje w sobie stresu. A jeśli nawet dopadnie go jakaś infekcja, szybciej wraca do sił, bo wierzy, że mu się to uda, nie poddaje się, walczy. A jak wstaje rano i czuje się samotny, smutny, nieszczęśliwy, czy bezwartościowy, jego stan ducha rzutuje na cały organizm, osłabia układ odpornościowy, prowadzi do depresji i innych chorób – zauważa pani Katarzyna. Ma to szczęście, że jest z „tym właściwym” mężczyzną od ponad 20 lat. – Nie powiem, że nigdy się nie kłócimy – bo bym skłamała, ale talerze po kuchni nie latają. (śmiech) Za to nie ma między nami cichych dni, obrażania się za byle co, niczego też przed sobą nie skrywamy. Nie podam recepty na udany związek – bo nie ma jednej – mogę tylko powiedzieć, czego ja oczekuję od partnera. Bezwarunkowego oddania – muszę wiedzieć, że zawsze, w każdej losowej sytuacji, nawet tej najgorszej, będzie stał przy mnie i wspierał, dodawał sił. Po drugie – bycia dobrym ojcem, partnerem w wychowywaniu dzieci i wspólnym zajmowaniu się

Perfecta  
WARSAW TOKYO NEW YORK

NOWOŚĆ!



CERAMIDOWY LIFTING

Linia silnie przeciwzmarszczkowa łącząca działanie ceramidu<sup>1000</sup>, odpowiedzialnego za zwiększenie jędrności skóry oraz właściwy poziom jej nawilżenia z sugarlift, składnikiem silnie liftingującym i aktywującym syntezę kolagenu w skórze. Zapewnia dojrzałej skórze natychmiastowy efekt wygładzenia i ujednolnienia. Dzień po dniu zmniejsza długość i głębokość istniejących zmarszczek oraz spowalnia starzenie się skóry.





domem. Po trzecie – partnerstwa intelektualnego, podziwu dla tego co robię i zainteresowania życiem zawodowym (to działa też w drugą stronę). Bardzo ważne w związku są wspólne tematy, wspieranie swojej pasji, czytanie książek i rozmawianie o nich, wspólne wyjścia na koncerty, do kina czy teatru.

## POCZUCIE SZCZĘŚCIA

Tak, można je w sobie... wypracować. Jak? – Trzeba znaleźć „coś”, co sprawi, że każdy dzień będziemy witać z radością. Może to być ciekawa praca, jakaś nowa pasja albo fakt, że jest się komuś potrzebnym i pomocnym. Gdy jesteśmy z siebie zadowoleni, często się uśmiechamy, a dzięki temu wydziela się więcej endorfin (czyli hormonów szczęścia), które poprawiają naszą odporność – zauważa pani Katarzyna. – Niestety, my Polacy mamy tendencje do narzekania i wstawiania lewą nogą. A zły nastrój zawsze mamy na co zważyć: albo pogoda jest nie taka, jak miała być, albo w pracy ktoś nas wkurzył, albo sąsiad się do nas krzywo uśmiechnął. A jeżeli kupił sobie nowy samochód, mamy ponadto powód do zazdrości. Jest w nas jad wewnętrzny, pluemy nim, i to nie jest dobre – także dla nas samych, bo zatrzuwa nam krew. A ten, kto jest zgorzkniały, ciągle zły i nabzdyczony i nieszczęśliwy w tym swoim nabzdyczeniu, żyje dużo gorzej i... krócej – dodaje dziennikarka. Ona sama jest osobą, dla której szklanka jest zawsze do połowy pełna. Co sprawia, że czuje się spełniona? Rodzina! I praca, która jest jej pasją. A tak egoistycznie, po babsku? – Zakupów nie lubię, bo de facto pracuję w sklepie – śmieje się pani Kasia. Zabiegi w SPA? Też niekoniecznie. Ale... – Od lat zbieram porcelanę. Pojedyncze sztuki filiżanek, talerzyków, dzbanków. Każdy inny, każdy wyjątkowy – zauważa gospodyni programu „Wiem, co jem”. Co jeszcze ją odpręża? – Kibicowanie, w naszym domu oglądamy wszystko, co ze sportem związane – piłkę nożną, lekką atletykę, siatkówkę, skoki narciarskie. Ponieważ ja namiętnie gotuję, często zapraszamy gości. Mój mąż, który jest dyplomowanym sommelierem, dobiera wina do tych naszych biesiad. Oboje też bardzo lubimy czytać książki – i mamy ich tyle, że już wylewają się z naszej biblioteki. Ja uwielbiam biografie, mąż woli pozycje historyczne, dotyczące polityki międzynarodowej i kryminały – wyjawia pani Kasia.

## ODPOCZYNEK I BŁOGIE „NICNIEROBIENIE”

Żyjemy szybko, w ciągłym biegu i stresie, a to się odbija na naszym zdrowiu i samopoczuciu. Dlatego – jeśli chcemy być w dobrej formie – musimy czasem zwolnić tempo – skreślić coś z listy do wykonania „na już”, albo przynajmniej przełożyć „na jutro” i, po prostu, nic nie robić. – Najlepiej odpoczywam w naszym domu letnim pod Poznaniem. Siadam z mężem na tarasie, piję dobrą kawę i patrzę na jezioro, a tam orły, łabędzie, żurawie i czaple, żaglówki, łódeczki, czasem słońce, czasem tęcza i deszcz – śmiejemy się, że to nasz prywatny kanał geograficzny, a z pewnością nasze miejsce na Ziemi – zdradza dziennikarka. A kiedy jest w Warszawie? Też ciągnie ją do natury. – Gdy mam trochę wolnego, wybieram się z mężem nad Wisłę - na długi, intensywny spacer (10-12 km) z naszym psem. To daje siłę i odświeża umysł – uśmiecha się.

## REGENERUJĄCY SEN

- Ważne jest też, by się porządnie wyspać. Brak snu odbija się nie tylko na naszym zdrowiu i samopoczuciu, ale i urodzie, kondycji skóry. Nieprzypadkowo Coco Chanel mawiała: „Sen to najlepszy kosmetyk” – przypomina dziennikarka. Oczywiście, będąc matką czworga dzieci i mając na głowie cały dom, ciężko jej utrzymać godziny snu w ryzach. Ale zapewnia, że jeśli tylko może sobie na to pozwolić, śpi bardzo długo, bo przy chorobie tarczycy, z którą zmagają się od lat, jest to po prostu konieczne. Jeśli zaś wstaje do pracy na zdjęcia, a często jest to 5, 6 rano, pilnuje tego, aby w poprzedzającą je noc położyć się spać wcześniej niż zwykle. „Grubo po czterdziestce człowiek jednak zaczyna odczuwać swój wiek, nie ma się co oszukiwać. Ale nie narzekam, staram się myśleć pozytywnie i jak najwięcej się śmiać, to naprawdę pomaga”.

Ewa Anna Barykiewicz



**MUSIMY CZASEM ZWOLNIĆ TEMPO – SKREŚLIĆ COŚ Z LISTY DO WYKONANIA „NA JUŻ”, ALBO PRZYNAJMNIEJ PRZEŁOŻYĆ „NA JUTRO” I, PO PROSTU, NIC NIE ROBIĆ.**



# PIĘKNY PREZENT



**Zestaw Dove**  
balsam 300ml,  
żel pod prysznic 250ml,  
antyperspirant 150ml,  
szampon 250ml



**Zestaw Dove**  
balsam 250ml,  
żel pod prysznic 250ml,  
antyperspirant 150ml,  
szampon 250ml



**Zestaw Dove**  
balsam 250ml,  
żel pod prysznic 250ml,  
antyperspirant 150ml



**Zestaw Dove**  
kostka myjąca 100g,  
żel pod prysznic 250ml,  
antyperspirant 150ml



**Zestaw Dove**  
krem do rąk 75ml,  
żel pod prysznic 250ml,  
balsam 250ml



**Zestaw Rexona**  
antyperspirant 150ml,  
żel pod prysznic 250ml



**Zestaw Rexona**  
antyperspirant 150ml,  
żel pod prysznic 250ml



**Zestaw Axe**  
dezodorant 150ml,  
żel pod prysznic 250ml



**Zestaw Axe**  
dezodorant 150ml,  
żel pod prysznic 250ml



# PREZENT W DOBRYM STYLU

Wyjątkowe zestawy kosmetyków to doskonały pomysł na świąteczne prezenty. Praktycznie, stylowo i zawsze na czasie w otoczeniu pięknych zapachów i w cudownym świątecznym nastroju, bo piękne opakowania i markowe kosmetyki zaspokoją nawet najbardziej wymagające gusta.

## ZESTAW PREZENTOWY YOSKINE

Zestaw zawiera:

- KREM NA DZIEŃ I NA NOC 60+ SUPER V-LIFTING i ODBUDOWA - Odbudowujący i wypełniający nawet najgłębsze zmarszczki krem na dzień i na noc z efektem silnego liftingu V-SHAPE dla cery 60+.
- KREM POD OCZY I NA POWIEKI SUPER V-LIFTING i REDUKCJA GŁĘBOKICH ZMARSZCZEK - Silnie naprawczy, liftingujący skórę i wypełniający nawet najgłębsze zmarszczki, skoncentrowany krem do okolic oczu na dzień i na noc.



## ZESTAW PREZENTOWY 3W1 SUPREME LENGHT GLISS KUR

Zestaw prezentowy dla kobiet z kosmetykami do pielęgnacji włosów długich i przetłuszczających się u nasady. Skład: Szampon do włosów, 250ml; Odżywka do włosów, 200ml; Maski do włosów, 300ml



## JANTAR DNA REPAIR FARMONA

Jeśli planujecie w tym roku kupić coś dla miłośniczki natury, dobrych kosmetyków i skutecznej pielęgnacji ciała, marka Jantar ma dla Was gotowe prezenty! Marka przygotowała zestawy z najnowszą serią kosmetyków do pielęgnacji ciała. W tych kosmetykach otrzymamy unikalne połączenia esencji bursztynowej z metalami szlachetnymi. Olśniewające kruszce – platyna, złoto i srebro, które zachwycają nie tylko w formie biżuterii, ale mają też niesamowitą moc kosmetyczną – nawilżając, łagodząc i odżywiając delikatną skórę.



## ZESTAW ŚWIĄTECZNY MEXX FOREVER CLASSIC NEVER BORING DLA NIEJ

Zaskakująca, nowoczesna kompozycja, inspirowana klasycznym, miejskim stylem. Nuty zapachowe Mexx Forever Classic Never Boring for Her:

- nuty głowy: gruszka, czarna porzeczka, mandarynka, brzoskwinia
- nuty serca: lotos, liść fiołki
- nuty bazy: drzewo sandałowe, pralinki, piżmo



## EXPERT WIEKU L'OREAL PARIS

Dla kobiet po 50. roku życia, które pragną, aby ich skóra wyglądała młodo jak najdłużej, firma L'oreal przygotowała wyjątkowy zestaw świąteczny z tonikiem gratis.



## ELEGANT BEAUTY DOVE

Elegancki zestaw świąteczny zawiera: Dove żel pod prysznic Silk Glow z 1/4 kremu nawilżającego oraz z delikatnymi substancjami myjącymi; antyperspirant Dove Invisible Dry o urzekającym, kobiecym zapachu, przetestowany na 100 kolorach ubrań; krem do ciała Dove Silky Pampering do wszystkich rodzajów skóry; oraz Dove szampon Nourishing Oil Care idealny do włosów suchych i puszących się.



## ZESTAW PREZENTOWY JAGODY ACAI ZIAJA

W skład zestawu wchodzi:

- Mus do ciała nawilżający,
- Mydło z balsamem pod prysznic,
- Serum do twarzy,
- Tonik z kwasem hialuronowym.

NIECH UPOMINKI WSZYSTKICH WPRAWIAJĄ W DOBRY NASTRÓJ  
A NIESAMOWITY CZAS NIECH TRWA W NASZYCH SERCACH PRZEZ CAŁY ROK!



## MAKEUP REVOLUTION ADVENT KALENDAR 2018

Zestaw kultowych produktów do makijażu. W okienkach odkrywamy codziennie kosmetyczne niespodzianki: palety cieni, rozświetlacze, błyszczki, szminki, pędzelki. Idealny produkt by sprawić przyjemność sobie i bliskim.



## PUPA VAMP! MASCARA EXTREME + EXTREME GOLD HIGHLIGHTER

Pogrubiający tusz do rzęs + Rozświetlacz do twarzy i ciała + Torebka. Synergiczne połączenie bogatej, kremowej formuły i szczoteczki o innowacyjnym kształcie zapewnią zaskakującą i natychmiastową objętość rzęs. Formuła miękko osadza się na rzęsach i nie obciąża ich. Wysoka koncentracja czystych, głęboko czarnych pigmentów – efekt atramentowo czarnych rzęs.





### ZESTAW DO PIELĘGNACJI JAMY USTNEJ ECODENTA

Czarna pasta do zębów i czarny płyn do płukania jamy ustnej (przed użyciem wstrząśnij go!). Niesamowite i niezwykle. Do wybielania zębów, długotrwałej świeżości i ochrony przed próchnicą i płytką nazębną. Jeśli zechcesz zachować ten zestaw dla siebie, całkowicie Ciebie rozumiemy. Jeśli zechcesz podzielić się tym szczęściem, to zachowaj go jako prezent dla kogoś.

### HERBAL CARE NA ŚWIĘTA!

W zestawie znajduje się Krem do twarzy z Irysem Syberyjskim i delikatny Tonik Nawilżający z wyciągiem z kwiatu migdałowca. Oryginalne, doskonałej jakości kosmetyki, będą miłym, niezobowiązującym upominkiem, który pod choinką chciałyby znaleźć każda z nas!



### ŚWIĄTECZNY ZESTAW KOSMETYKÓW OD RIMMEL

To idealny prezent dla Twoich bliskich, jak i dla Ciebie! Rewelacyjna Formuła maskary Rimmel Extra Super Lash wydłuży i pogrubią rzęsy, bez zbędnych grudek, natomiast puder Stay Matte pozwoli kontrolować błyszczenie się skóry aż do 5 godzin!



### ZESTAW GOLD 24K TOTAL BENEFIT DERMIKA

Formuły z technologią kompleksowej odnowy Total Benefit zapewniają wielowymiarowe korzyści, harmonizujące z potrzebami Twojej skóry. Wzbogacone o czyste, 24-karatowe złoto, dodają wyjątkowości codziennej pielęgnacji i ośniewającego wyglądu cerze. W składzie zestawu krem stymulator młodości 55+ na dzień/na noc, poj. 50 ml + świeca sojowa „KROPLA ORIENTU” 100% naturalna pielęgnacja zmysłów i dioni.



### ZESTAW ŚWIĄTECZNY CELIA

• Kolagen Krem do rąk i paznokci pielęgnacyjno-ochronny skutecznie odżywia i regeneruje zniszczoną skórę rąk, dzięki zawartości kolagenu, wyciągu z nagietka i masła kakaowego.  
• Kolagen Przeciwzmarszczkowy krem półtłusty z oliwką korzystnie wpływa na odbudowę struktury naskórka, wyraźnie spłycając zmarszczki. Polecany do cery normalnej i suchej.

### ZESTAW PREZENTOWY FA

W skład zestawu wchodzi:  
• żel pod prysznic Hawaii Love 250 ml,  
• deo roll-on Fiji Dream 50 ml  
• peeling Bali Kiss 200 ml,  
• kosmetyczka.



### ZESTAW PODARUNKOWY GILLETTE VENUS SPA BREEZE

Zawartość zestawu:  
• Venus ComfortGlide Spa Breeze Maszynka,  
• 2 ostrza,  
• Poduszka.



### ZESTAW ŚWIĄTECZNY RADICAL FARMONA

To idealny prezent dla każdego, kto chce radykalnie wzmocnić i zadbać o swoje włosy. Prawdziwy przełom w walce z wypadaniem włosów. W skład zestawu wchodzi:  
• Szampon wzmacniający do włosów osłabionych i wypadających 400 ml,  
• Mgiełka wzmacniająca do włosów osłabionych i wypadających 200 ml,  
• Serum wzmacniająco-regenerujące do włosów osłabionych i wypadających 100 ml.

## KLASYCZNIE CZY NOWOCZEŚNIE? PRAKTYCZNIE CZY EKSTRAWAGANCKO? MOC POMYSŁÓW WOKÓŁ CIEBIE, MOC ZESTAWÓW NA ŻYCZENIE!



### ZESTAW PREZENTOWY OLD SPICE BEARGLOVE W KOSMETYCZCE

Zawartość zestawu prezentowego:  
• Woda po goleniu 100 ml,  
• Dezodorant w szyćcie 50 ml,  
• Żel pod prysznic 250 ml,  
• Kosmetyczka.



### ZESTAW NORMALIZUJĄCY DO TWARZY VIANEK

W zestawie znajdują się produkty:  
• VIANEK Normalizujący żel myjący do twarzy 150 ml,  
• VIANEK Normalizujący krem do twarzy na noc 50 ml,  
• VIANEK Normalizująca maseczka do twarzy 10 g.



### ZESTAW PREZENTOWY BIELENDY BOTANIC SPA RITUALS KURKUMA + CHIA

W skład zestawu wchodzi:  
• Regenerujący krem 50 ml  
• Regenerujące serum 15 ml  
• Śmietanka do oczyszczania i demakijażu 200 ml

Preparaty zawierają 100% składników pochodzenia naturalnego, bez parabenów, silikonów, PEG, sztucznych barwników ani oleju parafinowego.

### PUPA VAMP! MASCARA + MULTIPLAY

Pupa Vamp! Mascara + Pupa Multiplay + Kosmetyczka/Kopertówka Pogrubiający tusz do rzęs Pupa Mascara Vamp! to efekt sztucznych rzęs bez ich uciążliwego przyklejania. Unikalna szczoteczka w kształcie klepsydry nadaje spektakularny, długotrwały efekt objętości, bez sklejania rzęs.







**ZESTAW ŚWIĄTECZNY  
MEXX FOREVER CLASSIC  
NEVER BORING DLA NIEGO**

Idealny zapach dla pewnych siebie mężczyzn w dobrym stylu. Na początku owocowa świeżość rozwija się poprzez cypryjski akord grapefruita, bergamotki i pomarańczy. Ożywcza kompozycja cytrusowa łączy się z aromatycznym sercem rozmarynu, eukaliptusa i jaśminu. Zmysłowe i ciepłe nuty paczuli, drewna cedrowego i drzewa sandałowego nadają wyjątkowo męski charakter.

**ZESTAW PREZENTOWY  
Bi-es ABSHINTE**

Zapach szlachetny i surowy zarazem. Nuty nasycone są soczystą świeżością bergamotki, lawendy i nut zielonych doskonale uzupełnione przez ambre oraz mech, dzięki czemu uwalnia także potężny drzewny akord. To namiastka prawdziwej i nieskrępowanej przestrzeni. Wolność, dzikość i prawdziwa męskość.



**JANTAR Z WYCIĄGIEM Z BURSZTYNU FARMONA**

Innowacyjne i skuteczne kosmetyki do pielęgnacji włosów Jantar, to prezent, który sprawi ogromną przyjemność każdej włosomaniaczce. Szampon, mgiełka, odżywka - wykorzystują magiczną moc bursztynu i inspirowane są bogactwem natury, opartej na zaawansowanych bio-kompleksach roślinnych.



**A TY WYBRAŁAŚ JUŻ NAJLEPSZY ŚWIĄTECZNY  
PREZENT DLA SIEBIE I SWOICH BLISKICH?**



**MEN EXPERT ENERGETIC L'OREAL PARIS**

Dla nowoczesnego mężczyzny, który jest aktywny i świadomy swoich potrzeb i swojej skóry, firma L'oreal przygotowała wyjątkowy zestaw świąteczny z pianką gratis.



**ZESTAW PREZENTOWY  
GILLETTE MACH3**

Zawartość:

- Maszynka do golenia dla mężczyzn Mach3 z czarną rączką (edycja limitowana),
- Podstawka.



**ZESTAW MEN ENERGY 40+  
SORAYA**

Skład zestawu:

- Energizujący krem przeciwzmarszczkowy 40+ (50 ml)
- Oczyszczający żel do mycia twarzy (150 ml)

Główny składnik linii kosmetyków MEN ENERGY to tauryna pozyskana z alg, która wypełnia skórę zdrową energią i wygładza zmarszczki. Dzięki tym formułom męska skóra staje się dobrze nawilżona i gładka a oznaki zmęczenia i zmarszczki są zredukowane.



# Bi.es®

NUMBERS COLLECTION



NOWA KOLEKCJA ZAPACHÓW  
INSPIROWANA NUMEROLOGIA



# NAWILŻANIE ZIMĄ SZKODZI FAKT CZY MIT?

Czy słyszałaś, że zimą nie wolno używać kremów nawilżających? Może ktoś tłumaczył ci, że zawarta w nich woda, zamarzając na powierzchni skóry, bądź w jej głębszych warstwach, przyczynia się do powstawania odmrożeń i pękania naczynek? Przekonaj się, czy to prawda.

## CZY WODA Z KREMU SZKODZI ZIMĄ?

To prawda, że kremy nawilżające zawierają wodę. Co ciekawe, zawierają ją również kremy półtłuste i tłuste. A przecież to one właśnie – w przeciwieństwie do nawilżających – są polecane na zimę. Czy zatem woda zawarta w kremach nawilżających szkodzi, a ta z tłustych już nie?

Otóż woda zawarta w kremach – czy to nawilżających, czy też tłustych – nie szkodzi twojej skórze nawet podczas dużych mrozów! Dlaczego? Bo odparowuje z powierzchni skóry już w ciągu kilku minut po aplikacji!

Współczesne kremy nawilżające, oprócz wielu substancji poprawiających nawilżenie i napięcie skóry, są bogate w substancje chroniące cerę – również przed szkodliwymi czynnikami zewnętrznymi, na których działanie jest narażona zimą. Nie obawiaj się więc, że kremy nawilżające wyrządzą krzywdę twojej skórze i nie unikaj jej nawilżania. Tym bardziej, że zimą jest ono szczególnie potrzebne.

## ZIMA – TRUDNA PORA DLA SKÓRY

Na pewno wiesz, że podstawą pielęgnacji jest nawilżenie. W niedostatecznie nawilżonej skórze dochodzi do zahamowania procesów regeneracyjnych. Nie tylko staje się ona wiotka i traci zdrowy wygląd, ale także szybciej się starzeje. Ale uwaga – niedostatecznie nawilżona skóra właśnie zimą jest znacznie bardziej podatna na uszkodzenia.

Również sezonowa zmiana diety – mniejsza ilość owoców i warzyw, mniejsze spożycie wody (wolimy rozgrzewać się herbatą czy kawą zamiast pić wodę w temperaturze pokojowej) – nie wpływa korzystnie na cerę. Dieta uboga w sole mineralne i niedostateczna ilość wody pogarszają kondycję skóry i przyczyniają się do osłabienia jej funkcji ochronnych.

To dlatego skóra zimą potrzebuje dobrego kremu nawilżającego. Dobrego, czyli takiego, który nie tylko pozwoli zatrzymać wilgoć w naskórku i wzmocni płaszcz hydrolipidowy, ale i dostarczy niezbędnych substancji czynnych i witamin, aby skóra przez całą zimę pozostała w dobrej kondycji.

## KLUCZ DO IDEALNEJ ZIMOWEJ PIELĘGNACJI

Używanie kremów nawilżających zimą jest wskazane i bezpieczne. Pamiętaj jednak, aby nakremować nimi twarz najpóźniej 15 minut przed wyjściem z domu – aby woda zdążyła odparować z powierzchni skóry, a preparat dobrze się wchłoniął.

Unikaj preparatów nawilżających o konsystencji żelu, gdyż zawierają one niewiele substancji ochronnych, a więc nie wzmocnią płaszcza hydrolipidowego skóry, a tym samym nie zapewnią ci wystarczającej ochrony i pielęgnacji zimą.

**UJEMNE TEMPERATURY SPOWALNIAJĄ PRACĘ GRUCZOŁÓW ŁOJOWYCH I POWODUJĄ ZAGĘSZCZENIE SEBUM – W KONSEKWENCJI WARSTWA HYDROLIPIDOWA SKÓRY JEST CIĘSZA I NIE CHRONI JEJ DOSTATECZNIE**

To zimą na skórę działa jednocześnie tak wiele negatywnych czynników powodujących jej szybkie i nadmierne wysychanie: niskie temperatury, wiatr, ogrzewanie w pomieszczeniach.

Ujemne temperatury spowalniają pracę gruczołów łojowych i powodują zagęszczenie sebum – w konsekwencji warstwa hydrolipidowa skóry jest cieńsza i nie chroni jej dostatecznie. Skóra staje się szorstka, zaczyna się łuszczyć, pojawiają się zaczerwienienia.

Jeśli masz skórę tłustą i absolutnie nie możesz używać kremów bogatszych niż lekkie żelowe preparaty, przed wyjściem na dwór nałóż dodatkową warstwę w postaci bazy pod podkład i podkładu – w ten sposób twoja skóra będzie lepiej chroniona.

Czy już nie boisz się stosowania kremów nawilżających zimą?

Tekst: Ekspert Oceanic





# ZIMOWA PIELEGNACJA



## POPPY RED KOLORYZUJĄCY BALSAM DO UST W KREDCE NIVEA

To wyjątkowe połączenie balsamu do ust NIVEA i szminki - zapewnia długotrwałe nawilżenie i intensywny czerwony kolor. Zawiera naturalne olejki.



## KOJĄCA POMADKA OCHRONNA VIANEK

Pomadka zawierająca bogaty w kwasy Omega-6 olej sezamowy oraz skwalan, stanowi skuteczną barierę ochronną dla ust przed słońcem, wiatrem i mrozem. Wosk pszczeleli oraz masła kakaowe i shea nawilżają i zmiękcniają, działając jednocześnie kojąco na podrażnienia. Apetyczny zapach i smak winogron uprzyjemnia systematyczne stosowanie pomadki.

## MELISA POMADKA OCHRONNA DO UST URODA

Pomadka działa jak kompres na suche i spierzchnięte usta. Głęboko je nawilża, regeneruje i wygładza. Chroni przed szkodliwym działaniem czynników zewnętrznych. Usta stają się miękkie, delikatne i odpowiednio odżywione.



## ETHNIC BEAUTY MOROCCAN RITUAL AA

Połączenie składników takich jak masła: cupuacu i kakaowe z olejem arganowym sprawia, że balsam odżywiająco-odbudowujący ma działanie nie tylko intensywnie nawilżające, ale również natłuszczające i regenerujące na skórę. Polecany szczególnie do stosowania na noc. Dobrze się wchłania a zmysłowy zapach wanilii relaksuje i otula ciało. Skóra staje się odżywna, elastyczna, gładka i nabiera zdrowego wyglądu.



## KREM BRZozowo-NAGIETKOWY Z BETULINĄ SYLVECO

Głównymi substancjami aktywnymi są betulina i kwas betulinowy, uzyskiwane z kory brzozy, które łagodzą stany zapalne i regenerują tkankę skórną w przypadku uszkodzeń. Działanie przeciwzapalne i kojące kremu jest wzmocnione dodatkiem ekstraktu z nagietka.

## EOLAB SERUM DO TWARZY SPF 15%

Chroni przed negatywnym działaniem promieni słonecznych, skutecznie rozjaśnia zmiany pigmentacyjne pojawiające się po ciąży, nadmiernym opalaniu, plamy pigmentacyjne związane z wiekiem, pęgi. Produkt nie zawiera parabenów, silikonów, syntetycznych zapachów.



## KREM DLA NARCIARZY OCHRONNY SPF 15 PERFECTA

Chroni przed bardzo niską temperaturą, wiatrem i słońcem. Polecany dla osób uprawiających sporty zimowe i długotrwałe narażonych na niekorzystne warunki klimatyczne.



## KWIATY POLSKIE SŁONECZNIK KREM TŁUSTY URODA

Krem tłusty do cery suchej i normalnej z olejem ze słonecznika i witaminą E. Posiada wyjątkowe właściwości ochronne. Doskonale odżywia i wygładza skórę.

## ODŻYWCZY KREM NA ZIMĘ SPF 20 LIRENE

To właściwy kosmetyk dla skóry, która potrzebuje skutecznego i długotrwałe działającego kremu chroniącego przed zimnem, wiatrem, mrozem, gwałtownymi zmianami temperatury i promieniowaniem UV. Formuła uelastycznia, wygładza, doskonale nawilża i odżywia.



## RELIPIDIUM + INTENSIVE CARE KREM DZIENNA STYMULACJA AVA LABORATORIUM

Nowoczesna formuła kremu o szerokim spektrum działania bazuje na wyjątkowo aktywnych składnikach. Krem likwiduje suchość skóry, nadając cerze zdrowy i świeży wygląd, zapewniając intensywne nawilżenie i wypełnienie zmarszczek od wewnątrz.



### OLEJEK DO TWARZY NUTRIGOLD L'OREAL PARIS

Z upływem czasu skóra jest skłonna do wysuszenia, może brakować składników odżywczych, istotnych do zachowania jej zdrowego wyglądu. Laboratoria L'Oréal Paris wyselekcjonowały 8 Regenerujących Olejków (róża, pomarańcza, lawenda, gernium, jaśmin, majeranek, rozmaryn, marakuja), znanych ze swych właściwości przeciwutleniających i przywracających skórze witalność, by w połączeniu z odżywczym olejkami z jojoby podarować Twojej skórze nowy, wyrafinowany wymiar pielęgnacji.



### BAMBINO RODZINA OLEJEK POD PRYSZNIC

To łagodny kosmetyk pod prysznic i do kąpieli w wannie do codziennego stosowania. Zawiera legendarną oliwkę Bambino i olejek rycynowy. Utrzymuje prawidłowe nawilżenie skóry i pomaga zapobiegać podrażnieniom.



### LUKSUSOWY ELIKSIR DO CIAŁA BIELEND

Skutecznie poprawia wygląd i kondycję skóry, korzystając z bogatego doświadczenia koreańskich rytuałów pielęgnacyjnych. Jego regularne stosowanie zapewnia wygładzenie i uelastycznienie naskórka oraz poprawę jego gęstości.



### MASŁO DO CIAŁA ZIAJA

Uzupełnia niedobory lipidów, regeneruje naturalną barierę ochronną, wyraźnie poprawia elastyczność i miękkość naskórka. Pozostawia skórę delikatną i aksamitną w dotyku. Ma orzeźwiający pomarańczowy zapach. Składniki aktywne: masło pomarańczowe, omega 3, omega 6, olej oliwkowy, witamina E.



### ALOESOVE BALSAM DO CIAŁA

Lekki balsam do ciała skomponowany na bazie odżywczych olejów: lnianego, z wiesiołka i z pestek winogron, redukują uczucie suchości i ściągnięcia skóry. Organiczny ekstrakt z aloesu intensywnie nawilża i regeneruje, zaś dodatek witaminy E zabezpiecza przed przedwczesnym starzeniem się skóry oraz negatywnym działaniem środowiska.



### CREAMY BUTTERS TUCUMA AA

Intensywnie pielęgnująca emulsja do mycia ciała o aksamitnej konsystencji. Polecana szczególnie do skóry suchej. Mycie i jednocześnie pielęgnacja oparta jest na unikalnym połączeniu składników odżywczych: dwóch masel (Tucuma i Shea) oraz olejku z avocado.



### BIO REGENERACJA BALSAM DO CIAŁA LIRENE

Balsam do skóry suchej skutecznie regeneruje, odżywia i przywraca skórze komfort, dzięki specjalistycznej formule lipidowej. Kremowa konsystencja zapewnia przyjemne rozprzodzenie kosmetyku i jego szybkie wchłanianie. Składniki formuły skutecznie pielęgnują skórę, sprzyjając procesowi 100% regeneracji.



ZIMĄ PODSTAWĄ SKUTECZNEJ  
PIELĘGNACJI JEST  
NAWILŻENIE I OCHRONA.





W 100% PRZEBADANE ALERGOLOGICZNIE



## BIO NATURAL V | E | G | A | N

99%

SKŁADNIKÓW POCHODZENIA  
NATURALNEGO

kosmetykiAA.pl



### KOSMETYKI AA BIO NATURAL VEGAN CZERPIĄ SWOJĄ MOC PROSTO Z NATURY.

- SKOMPONOWANE Z WYSELEKCYJONOWANYCH SUBSTANCJI ROŚLINNYCH ODPOWIEDZIALNYCH W NATURZE ZA WZROST, ODNOWĘ ORAZ POBUDZANIE ENERGII KOMÓRKOWEJ.
- DZIĘKI WYSOKIEJ BIOZGODNOŚCI ZE SKÓRĄ SĄ PRZEZ NIĄ IDEALNIE WCHŁANIANE I SZYBKO ROZPOZNAWANE.
- REGENERUJĄ, CHRONIĄ ORAZ NIWELUJĄ OZNAKI STRESU I STARZENIA.



**KREM ANTYOKSYDACYJNY DO SKÓRY SUCHEJ WYMAGAJĄCEJ REGENERACJI AA**

Receptura oparta o składniki roślinne o wysokiej biogodności ze skórą, co gwarantuje dobre wchłanianie i łatwą aplikację. Organiczny olej z rokitnika, dzięki dużej zawartości beta-karotenu, ma charakterystyczny pomarańczowy kolor. Wykazuje silne działanie regenerujące, przeciwzapalne, gojące, ochronne i kojące.

**ŚNIEŻNA ALGA KOMPLEKS ODŻYWCZY NA NOC AVA LABORATORIUM**

Składniki kremu zostały dobrane tak, aby intensywnie regenerować skórę podczas snu. Innowacyjny ekstrakt z ekstremofilnej algi śnieżnej pobudza naturalne procesy regeneracji skóry. Ekstrakt z jedwabiu daje uczucie wspaniałej gładkości. Regularne stosowanie kremu przywraca skórze jędrność, elastyczność oraz optymalne nawilżenie.

**MELISA KREM PRZECIWMARSZCZKOWY I UJĘDRNIAJĄCY NA DZIEŃ URODA**

Został stworzony specjalnie do skóry dojrzałej, suchej, z objawami fotostarzenia. Innowacyjna formuła oparta na ekstraktach z melisy, z granatów i z zielonej herbaty zapewnia zmęczzonej i przesuszonej skórze silne działanie ujędrniające, regenerujące oraz odmładzające.

**MASKA SPEKTAKULARNE ODŻYWIENIE I UJĘDRNIENIE LIRENE**

To PROFESJONALNY ZABIEG DOMOWY. Uzupełnienie codziennej pielęgnacji, dodatkowym zabiegiem pielęgnacyjnym z Maską, gwarantuje:

- SPEKTAKULARNE NAPIĘCIE I UJĘDRNIENIE
- ULTRA SPRĘŻYSTOŚĆ I ELASTYCZNOŚĆ
- DERMO ODŻYWIENIE

**REVITALIFT FILLER HYALUROMASKA NA NOC L'OREAL PARIS**

Odkryj pierwszą maseczkę z setkami nawilżających kropelek i kwasem hialuronowym. Podczas aplikacji, kropelki łączą się z żelem na powierzchni skóry, tworząc maskę i umożliwiając wnikanie kwasu hialuronowego w naskórek, aby zapewnić maksymalną skuteczność. Hyaluumaska wygładza zmarszczki, nadaje skórze objętość i młodszy wygląd.



**Twarz, szyja i dekolt to wizytówki kobiecego piękna. Niestety dość często zdarza się, że w codziennej pielęgnacji zapominamy o szyi i dekolcie. Dlatego sięgnij po odpowiednie kosmetyki wygładzająco-napinające. W tak szerokiej gamie ofert na pewno znajdziesz coś dla siebie.**

**SERUM-MASKA WYGŁADZAJĄCO-NAPINAJĄCA RADICAL AGE ARCHITECT**

Skoncentrowana moc działania w serum-masce wygładzająco-napinającej, gwarantuje natychmiastowy i spektakularny efekt. Tarcza ochronna PEM&BLUE LIGHT PROTECT ogranicza negatywne skutki promieniowania niebieskiego i pola elektromagnetycznego. Preparat głęboko liftinguje, napina skórę, wygładzając zmarszczki i poprawiając owal twarzy. Serum-maska wzmacnia włókna podporowe i macierz elastynową, przywracając właściwą gęstość kolagenu, a skórze – jędrność, elastyczność i młody wygląd.

**KREM NA DZIEŃ I NOC PRZECIWMARSZCZKOWY 55+ PERFECTA EXCLUSIVE**

Złoto koloidalne 24K fenomenalnie rozprostowuje skórę i wypełnia nawet bardzo utrwalone zmarszczki i bruzdy, wyraźnie zmniejszając ich długość, szerokość i głębokość. Szafran francuski + PepLIFT 4D ujędrniają, regenerują oraz natychmiastowo liftingują.



# PERIFERKOCYJNA

## TWARZ • SZYJA • DEKOLT



### SERUM PRZECIWMARSZCZKOWE DO TWARZY BIOLAVEN

Przeznaczone do zaawansowanej pielęgnacji każdego rodzaju cery. Zawiera olej sojowy, z pestek winogron, arganowy i skwalan roślinny, które nawilżają, odżywiają i wygładzają. Witamina E spowalnia procesy starzenia się skóry i niweluje skutki działania szkodliwych czynników zewnętrznych. W połączeniu z olejkiem eterycznym z lawendy lekarskiej, wykazuje silne działanie regulujące, wyrównuje koloryt cery, wspomaga procesy odbudowy kolagenu i elastyny.



### BOOSTER NA DZIEŃ I NA NOC PERFECTA FENOMEN C™

Booster o wyjątkowej, ultra lekkiej konsystencji „serum to water”. Daje skórze natychmiastowe odczucie odświeżenia i lekkości. Polecany jest do pielęgnacji skóry wymagającej wyrównania kolorytu, nawilżenia i odżywienia. Stanowi doskonałą bazę pod makijaż. Rekomendowany do całorocznej, codziennej pielęgnacji każdego typu cery w każdym wieku.



### TROPICAL ISLAND WATERMELON JELLY MASK

Jesteś odkrywczą? Podążaj szlakami rytuałów pielęgnacyjnych, na których poznasz unikalną moc maseczek o konsystencji galaretki. Połączenie arbuza z ekstraktem zielonej herbaty przyczyni się do poprawy kondycji skóry poprzez intensywne nawilżenie i zdolności do opóźniania procesów starzenia.



### LUKSUSOWA MASECZKA ODMŁADZAJĄCA W PŁACHCIE BIELENDA CAMELLIA OIL

O delikatnej, żelowej konsystencji gwarantuje pielęgnację skóry w duchu koreańskich rytuałów piękna. Produkt szybko poprawia wygląd i kondycję cery dojrzałej. Skutecznie uelastycznia, regeneruje i ujędrnia skórę.



### #foodie MELON SUPER-NAWILŻAJĄCA MASECZKA DO TWARZY SORAYA

Natychmiastowo nawilża skórę, dzięki czemu jest ona gładka i promienna. Zawiera naturalny ekstrakt z melona i cudowny orzeźwiający zapach.



### REGENERUJĄCE SERUM DO TWARZY, SZYI I DEKOLTU Z OLEJEM ARGANOWYM DELIA COSMETICS

Regeneruje Twoją skórę poprzez spełnienie jej podstawowych potrzeb, takich jak nawilżenie, ochrona i ogólna poprawa wyglądu. Przeznaczone do każdego typu cery z widocznymi oznakami starzenia, takimi jak drobne zmarszczki, wiotka skóra, przesuszenie. Również dla młodszej cery wymagającej intensywnej pielęgnacji.

### DWUFAZOWE INTENSYWNE SERUM-AMPUŁKA MULTIODŻYWICZA EVELINE COSMETICS

Formuła wzmocniona czystym retinolem odbudowuje gęstość i spistość skóry, zwiększa wyrazistość rysów, na nowo definiując młodzieńczy owal twarzy.

**! Pamiętaj, że zadbane dekolty nie tylko przyciąga i kuszą pięknem, ale jest również barometrem kobiecego wieku. Dlatego nie zapominaj o jego pielęgnacji a w razie potrzeby stosuj makijażowe triki, możliwe dzięki nowoczesnym kosmetykom do zadań specjalnych.**



### ANTYOKSYDACJA JAGODY ACAI ZIAJA

Maseczka na twarz i szyję na noc aktywnie wygładzająca łagodząca podrażnienia. Jest emulsją nawilżającą zawierającą kompleks naturalnych substancji aktywnych. Przeciwdziała efektom tech neck, czyli technologicznej szyi. Są to zmarszczki na szyi powstałe w wyniku ciągłego pochylania głowy podczas korzystania z telefonów komórkowych i innych urządzeń mobilnych.



### BOGATA MASKA UJĘDRNIAJĄCA ZE ZŁOTĄ ALGĄ LIRENE

Zawiera ekstrakt ze złotej algi oraz New Skin Complex, które wspierają wielopoziomową odbudowę struktur skóry i wykazują silne działanie przeciwzmarszczkowe. Witamina E oraz drogocenne olejki przeciwdziałają utracie wody, zapewniając skórze długotrwałe nawilżenie.



IDEALNIE ZMATOWIONA CERA I OCHRONA PRZED  
ZANIECZYSZCZENIAMI ŚRODOWISKA Z NOWYMI FLUIDAMI

# LIRENE PERFECT MATT

Zanieczyszczenia powietrza nie pozostają bez znaczenia dla kondycji naszej skóry sprawiając, że staje się szara, zmęczona, szorstka i szybciej się starzeje. Tarcza ochronna dla skóry to konieczność dla osób żyjących nie tylko w wielkich miastach, ale również w mniejszych miejscowościach. Dlatego pracujące w Laboratorium Naukowym Lirene ekspertki stworzyły formułę fluidu Lirene Perfect MATT, który nie tylko zapewni perfekcyjne zmatowanie cery przez wiele godzin, ale również pomoże zabezpieczyć ją przed szkodliwym wpływem zanieczyszczeń środowiska.

Smog, pył, kurz, spaliny, metale ciężkie, tlenki azotu i inne zanieczyszczenia środowiska w połączeniu z promieniowaniem UV czy suchym, klimatyzowanym powietrzem negatywnie wpływają nie tylko na nasze zdrowie, ale również na stan skóry, niezależnie od pory roku. Coraz częściej mówi się, że skóra narażona na działanie smogu nie tylko starzeje się szybciej, ale również wygląda gorzej, a problemy skórne pogłębiają się. Zanieczyszczenia wywołują bowiem zaburzenia metabolizmu i dysfunkcje skóry, stanowiącej - w naturalnych warunkach - szczelną tarczę ochronną. Wytwarzane pod wpływem zanieczyszczeń wolne rodniki powodują przed-

wczesne starzenie, podrażnienia i wzrost wrażliwości skóry, nasilając alergię oraz trądzik. Skóra staje się szorstka, szara, zmęczona, pojawiają się na niej przebarwienia.

Nowe fluidy Lirene Perfect MATT to odpowiedź na potrzeby współczesnych Polek – idealne dla cery mieszanej i tłustej, matują ją nawet do 16h, a formuła wzbogacona o składniki anti-pollution pomaga chronić skórę przed skutkami zanieczyszczeń środowiska, które odczuwamy nie tylko w wielkich miastach. Kompleks matujący działa w dwojaki sposób, zapewniając matowy efekt w krótkim czasie po nałożeniu i przez cały czas „noszenia” fluidu. Dzięki zawartości silnie absorbującej wilgoć i tłuszcz substancji mineralnej pochodzenia naturalnego (kaolin), działa bezpośrednio po nałożeniu, a zawartość mikrogąbeczek matujących (cząstek polimerów o specjalnej strukturze mającej zdolność adsorbowania nadmiaru sebum znajdującego się na skórze zostawiając suche i pudrowe odczucie na skórze) matuje skórę na długi czas. Z kolei specjalistyczny składnik FlavoShield chroni przed wolnymi rodnikami oraz minimalizuje uszkodzenia wywołane zanieczyszczeniem środowiska i smogiem. W efekcie skóra wygląda zdrowo, naturalnie i świeżo.

Fluidy dostępne są w czterech odcieniach dopasowanych do cer Polek.



PERFECT MATT FLUID  
ANTI-POLLUTION  
INTENSYWNIE  
MATUJĄCY- IVORY 400



PERFECT MATT FLUID  
ANTI-POLLUTION  
INTENSYWNIE  
MATUJĄCY- LIGHT  
BEIGE 402



PERFECT MATT FLUID  
ANTI-POLLUTION  
INTENSYWNIE  
MATUJĄCY- NATURAL  
403



PERFECT MATT FLUID  
ANTI-POLLUTION  
INTENSYWNIE  
MATUJĄCY- BEIGE 404

## INNOWACJA- DZIAŁANIE ANTI-POLLUTION

Innowacyjny kompleks matujący zapewnia natychmiastowe, matowe wykończenie, a dzięki gąbeczkom pochłaniającym nadmiar sebum efekt utrzymuje się przez długi czas. Skóra nie błyszczy się w ciągu dnia, a niedoskonałości są ukryte. Specjalistyczny składnik FlavoShield chroni przed wolnymi rodnikami oraz minimalizuje uszkodzenia wywołane zanieczyszczeniem środowiska i smogiem. Skóra wygląda zdrowo, naturalnie i świeżo.





# GORACZKA SYLWESTROWEJ NOCY!

**M**akijaż sylwestrowy od zawsze budzi sporo emocji. Sylwester jest przecież absolutnie wyjątkową nocą. Przełom roku ma w sobie coś z magii, nie dziwi więc, że każda z nas tej nocy chce wyglądać zjawiskowo, wyjątkowo i niepowtarzalnie.

To jedyna noc, kiedy w makijażu możemy pozwolić sobie na przesyt i dużo więcej blasku.

Każdego roku pojawiają się nowe trendy. Mają jednak to do siebie, że wyznaczają kierunek - nie warto zatem ślepo ich naśladować. Ja staram się zachować umiar we wszystkim, co robię. A już na pewno, kiedy mam do czynienia z człowiekiem. Każda kobieta, która siada w moim fotelu, ma czuć się wyjątkowo i priorytetem jest dla mnie jej samopoczucie. Bo zachwyt i akceptacja siebie w lustrze zawsze przekładają się na nasz nastrój i humor. Kiedy podobamy się sobie, wszystko inne - począwszy od sukienki po fryzurę - jest tylko dodatkiem. Uśmiech przecież zdoła najpiękniej.

Grube czarne kreski, niebieski kolor na oku czy ustach, wyrazisty eyeliner, zwariowane żółte czy pomarańczowe kolory na górnej powiece, czerwone kreski dookoła oka to trendy z pokazów mody najbardziej znanych projektantów. Jest także nieskazitelna cera, totalna subtelność, brak maskary, usta mocne, wyraziste, seksowne, ale jest też nude - naturalne, soczyste, świeże. Modne zatem jest wszystko, w czym wyglądamy dobrze.

Musimy pamiętać, że trendy to jedno a życie to druga sprawa. Każda kobieta jest piękna, ale modelki prezentujące trendy są młode,

gładkie, mają duże oczy, pełne usta, minimalne asymetrie i idealną cerę. Na takich twarzach każdy z wymienionych wyżej look'ów wygląda doskonale.

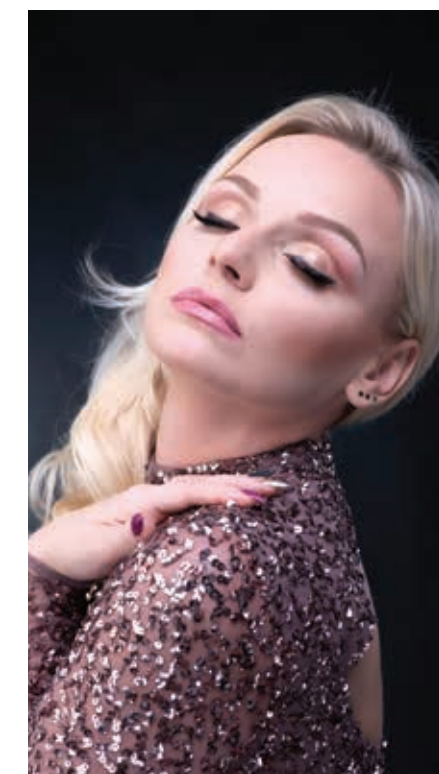
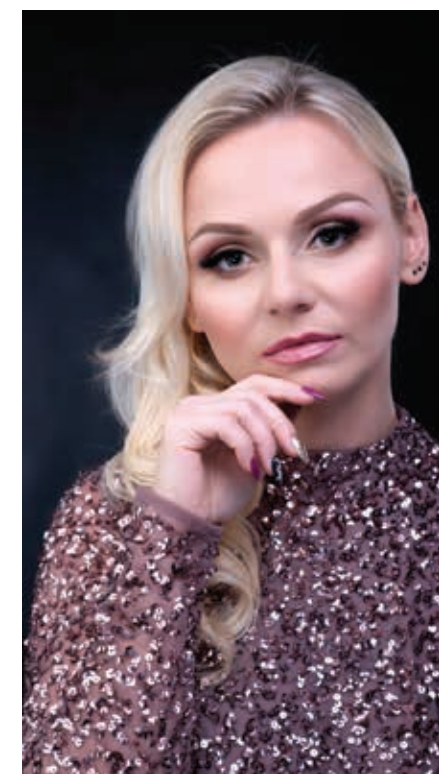
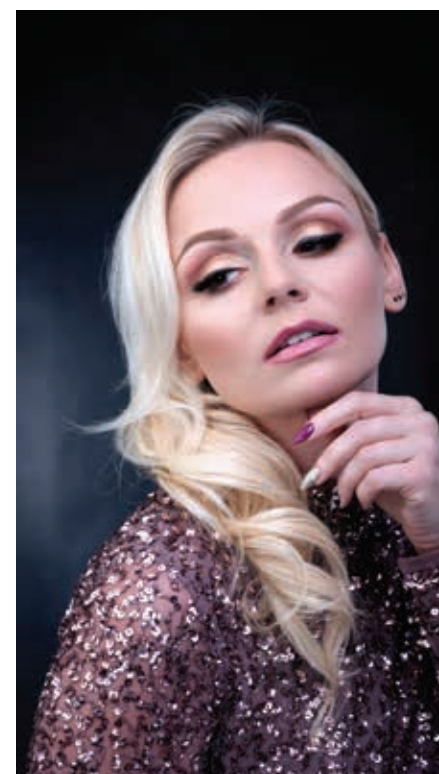
Bo jeśli kobiecie z głęboko osadzonymi oczami i opadniętą górną powieką zaproponujemy kreskę na oku... to ukryjemy je jeszcze bardziej. Jeśli wprowadzimy do takiego makijażu mocne kolory, będzie groteskowo. Makijaż ma upiększać każdą twarz, więc zainspirujmy się trendami, ale nie naśladowmy ich bezkrytycznie. Mocny przerysowany makijaż wygląda dobrze tylko na Instagramie.

Sylwester to szalona noc i tu dozwolone jest wszystko! Może być mocno, awangardowo, soczyście i seksownie!

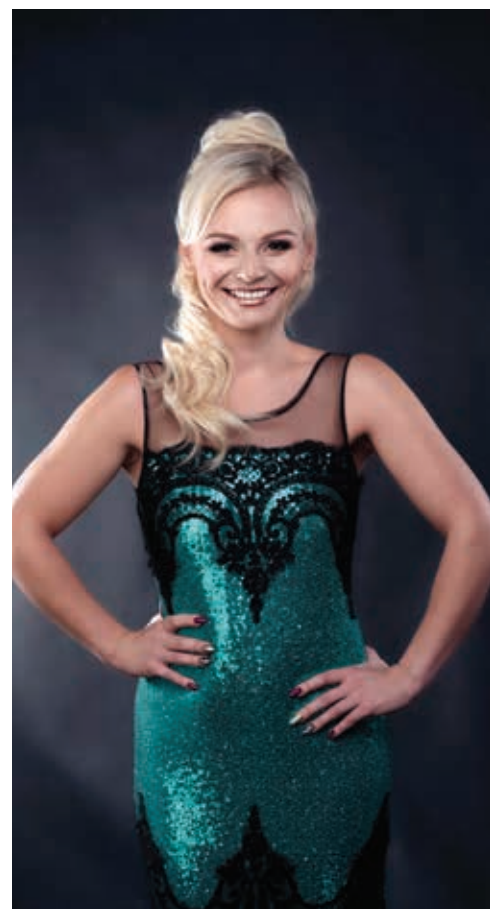
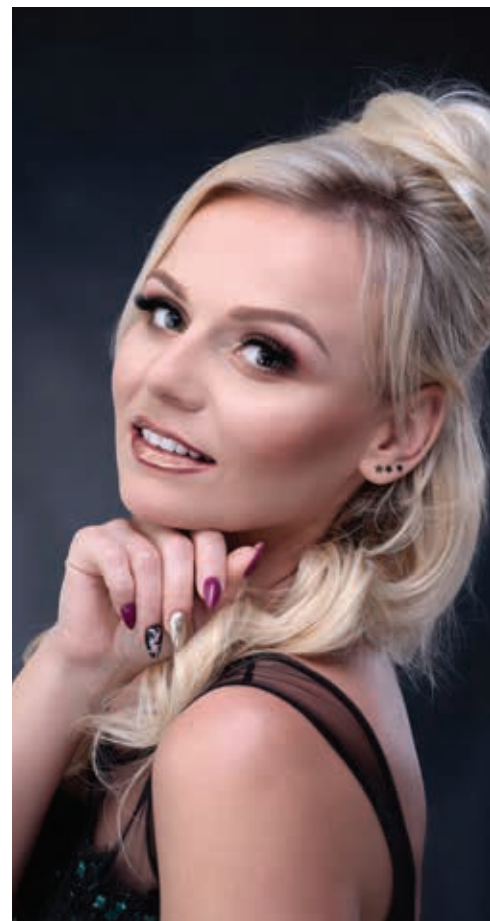
Błysk! Błysk! Błysk! Nigdy nie wyjdzie z mody, a w tą szczególną, ostatnią noc roku, jest absolutnym must have!

Zatem błysk, wyraziste rzęsy, piękne konturowanie i idealne brwi, które od kilku sezonów wiodą prym w każdym makijażu. Są podstawą nawet codziennego wizerunku. Warto jednak pamiętać, że co za dużo, to niezdrowo. Nie warto więc ich przerysowywać, niech będą dopełnieniem naszej stylizacji. Pamiętajmy, że jeden błąd i zamiast podkreślonego oka, czeka nas więcej szkody niż pożytku. Dlatego podkreślamy brwi, ale z umiarem.

Owidiusz mawiał, że: „Najpiękniejsza z kobiet gaśnie, jeśli zabiegów nie czyni dookoła swej toalety, choćby miała czar Bogini”. Piękna zdrowa cera jest podstawą każdego makijażu. Ponieważ makijaż bez dobrze zadbanej cery nie istnieje. Owszem, mamy moc przykrywania wszelkich niedoskonałości, ale najpiękniejszy efekt jest wtedy, kiedy cera jest odpowiednio nawilżona i odżywiona, ma zdrowy kolor i razi świeżością. Wtedy to makijaż jest dopełnieniem naszego wyglądu. Wydobywa blask, urodę, piękno, podkreśla atuty i ukrywa drobne mankamenty.







Tekst/Makijaż:

**Alicja Gąsior**

Dyplomowana Wizażystka  
i Kosmetyczka. Właścicielka  
Make up Studio i Salonu Urody  
Kraina Czarów

Fb: Alicja Gąsior Make up Artist  
Rzeszów, ul. Piłsudskiego 13,  
tel. 600 256 233

Stylizacja: MK VINTAGE

Zdjęcia: Katarzyna Michno adelto.pl

Paznokcie: Fiolet Studio Anna  
Jurkiewicz

Włosy: Akademia Fryzjerstwa Marta  
Żelazo

Uroda pod lupą

Poświęćmy więc jeden wieczór na nieco mocniejszą pielęgnację naszej cery. Peeling całego ciała, kąpiel w aromatycznej soli, odżywczy balsam. Nasza skóra zrewanżuje się blaskiem, tak obowiązującym tej szalonej nocy.

Twarz potrzebuje dobrego delikatnego peelingu, serum i maski nawilżającej. Te zabiegi pozwolą przygotować naszą cerę na tą najdłuższą w całym roku noc. Jeśli mamy więcej czasu, wybierzmy się do gabinetu kosmetycznego na mocniejsze uderzenie. Dziś na rynku mamy bardzo szeroki wybór zabiegów, od lekkich nawilżających, po mocne ujędrniające zabiegi poprawiające stan cery w 60 minut. Oksybrzja, mezoterapia bezigłowa czy Zaffiro to zabiegi, które mocno odżywią naszą skórę, a ten ostatni pozwoli zachwyć nami również otoczenie, ponieważ odejmuje lat w oka mgnieniu, odmładza, poprawia stan skóry i sprawia, że wyglądamy o kilka lat młodziej. Pełne zachwyty spojrzania to jest to, co każda z nas lubi najbardziej. Ważne, by zabieg był odpowiednio dobrany do naszej cery. Zapraszam na konsultacje do Krainy Czarów. 30 minut rozmowy o cerze pozwoli nam wyeliminować błędy pielęgnacyjne popełniane w domu i dobrać odpowiedni zakres pielęgnacji do każdego typu cery.

Tak przygotowana cera będzie idealnie nosić makijaż. Podkład będzie się świetnie trzymał a my będziemy mogły zająć się dobrą zabawą i przyjmowaniem komplementów na swój temat.

Dobrze dobrany podkład, jego kolor i konsystencja pozwolą nam cieszyć się nieskazitelnym wyglądem do samego rana. Trwały wodoodporny, odpowiednio sfiksowany pudrem sypkim, będzie stanowił idealną bazę do dalszego makijażu. W makijażu oka nie odmawiamy sobie blasku. Niech łśni nie tylko górna powieka, ale także wewnętrzne kąci. Możemy obsypać je brokatem, albo podkreślić pyłkiem w dowolnym kolorze. Postawmy tu na mocniejsze oko. Smoky eyes nigdy nie wychodzi z mody. Dla pań które wolą lżejszy look, doskonale sprawdzi się soft smoky, czyli również podkreślone oko, lecz nieco subtelniej. Rzęsy na pasku lub kępki tej nocy także będą wyglądały doskonale i nie oszczędzajmy na ilości. Sylwestrowy look również doskonale zniesie mocno podkreślone oko i usta. Zwykle stawiamy na jeden z tych elementów, a w tą totalnie zwirowaną noc możemy szaleć. Czerwone, burgundowe, wiśniowe usta, pokryte np. mgiełką złotego pyłu będą wyglądać elegancko i ekstrawagancko. Jeśli natomiast nie czujemy się dobrze w mocnym kolorze na ustach, postawmy na klasyczny nude uzupełniając go jedynie o błyszczący z brokatem.

Nie bójmy się konturowania. Nic tak nie podkreśli kości policzkowych, jak dobrze nałożony brzozer, odrobina różu doda świeżości naszej twarzy, a rozświetlacz będzie dopełnieniem magii tej nocy. Tutaj dozwolone jest nieco więcej niż w klasycznym makijażu. Rozświetlmy więc nie tylko kości policzkowe, ale także łuk kupidyna, przestrzeń bezpośrednio pod brwiami, czy czubek nosa (pod warunkiem, że nie jest on zbyt duży). Pamiętajmy o tym, że wszystko co łśni - powiększa.

Na koniec odrobina lśniącego pudru, również na dekolci i jesteśmy gotowe na start w Nowy Rok.

Nowe marzenia, postanowienia, nadzieje... I czas na najlepszą zabawę do białego rana!

# RADICAL®

RADYKALNIE ODMŁADZA SKÓRĘ

## AGE ARCHITECT

### RADYKALNIE ODMŁADZA I CHRONI PRZED ELEKTROSMOGIEM



HEV



PEM



SLEEP WELL

WELL



**92%\*** poprawia gęstość i jędrność skóry

**88%\*** modeluje owal twarzy

**96%\*** wyraźnie odmładza

- ✓ ODBUDOWUJE ARCHITEKTURĘ WŁÓKIEN PODPOROWYCH SKÓRY
- ✓ CHRONI SKÓRĘ PRZED NEGATYWNYM WPŁYWEM ŚWIATŁA NIEBIESKIEGO I PROMIENIOWANIA ELEKTROMAGNETYCZNEGO WYTWARZANEGO PRZEZ TELEFONY KOMÓRKOWE, TELEWIZORY I KOMPUTERY
- ✓ SKUTECZNIE WALCZY Z OBJAWAMI FOTOSTARZENIA

**FARMONA**  
WIZAZYSTKI

www.farmona.pl

HEV = ŚWIATŁO NIEBIESKIE

PEM = POLE ELEKTROMAGNETYCZNE

\* test samooceny pod kontrolą dermatologa prowadzony na grupie 25 kobiet.



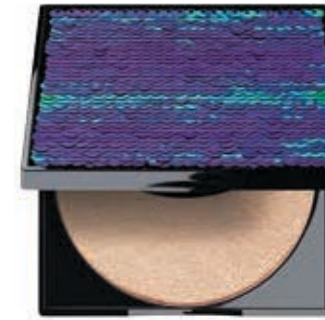
# MAKIAŻ

## BALOWE INSPIRACJE



### EYE & FACE PALETTE TOO GLAM TO GIVE A DAMN ESSENCE

Paleta (do makijażu twarzy i oczu) w fantastycznym papierowym opakowaniu to wszechstronnie utalentowany produkt: zawiera efektowne metaliczne niuanse w postaci ośmiu cieni do powiek o wykończeniu błyszczącym.



### PUDER VELVET DE LUXE CELIA

Matujący puder prasowany idealnie wykańcza codzienny makijaż. Nadaje efekt jedwabście gładkiej i promiennej cery. Maskuje drobne niedoskonałości skóry oraz przebarwienia. Zawiera nawilżający i łagodzący aloes oraz kompleks witamin A+C+F, który odżywia i regeneruje skórę.



### PUDER ROZŚWIETLAJĄCY COUTURE SEASON POWDER ARTDECO

Mieniący się pył, blask i hipnotyzujące metaliczne odcienie to podstawa świątecznej kolekcji GALAXY GLAM. Puder zamknięty w pięknym opakowaniu ozdobionym cekinami to wymarzony gadżet w nadchodzącym karnawale.



### SHINY TOUCH - MINERALNY BRONZER Z RÓŻEM MODELUJĄCY OWAL TWARZY LIRENE

To harmonijne połączenie mineralnego bronzera z różem, które pozwala modelować rysy twarzy i podkreślić naturalne piękno. Kremowa konsystencja sprawia, że kosmetyk idealnie się rozprowadza, nie pozostawia smug, a skóra wygląda promiennie i świeżo.

### REVOLUTION RE-LOADED CIENIE 15

Seria cieni 15-tek o matowych i migoczących odcieniach. Wysoce napigmentowana, aksamitna konsystencja pozwala na precyzyjną aplikację i możliwość blendowania.



### PALETA DO KONTUROWANIA TWARZY IDEAL FACE CONTOURING INGRID COSMETICS

To zestaw trzech produktów – różu, bronzera i rozświetlacza, który gwarantuje idealne wymodelowanie twarzy. Paleta skomponowana w oparciu o uniwersalne odcienie, odpowiednie dla każdego koloru skóry, dzięki czemu uzyskamy efekt profesjonalnego, długotrwałego makijażu.



### PUPA BIRD

Kolekcja wyjątkowych zestawów do makijażu w zabawnych opakowaniach inspirowanych uroczyimi ptaszkami. Do wyboru zestawy w ciepłej i chłodnej kolorystyce.



### PUDER SYPKI WOMAN CELIA

Ultralekki, satynowy puder sypki perfekcyjnie matuje i utrwała makijaż. Optycznie wygładza, wyrównuje koloryt i kamufluje niedoskonałości, nie zatykając porów. Zawiera wygładzające proteiny jedwabiu i naturalne filtry UV.

### FLUID ROZŚWIETLAJĄCY Z WITAMINĄ DUO C LIRENE

Dzięki innowacyjnej recepturze zawierającej perłowy pigment, odżywia i nadaje cerze wygląd pełen blasku. Dwie formy witaminy C głęboko wnikają w naskórek hamując procesy starzenia i rewitalizując komórki skóry, a przy systematycznym stosowaniu wyrównują jej koloryt i rozjaśniają przebarwienia. Wosk pszczoły z witaminą E wzmacnia efekt nawilżenia pozostawiając na skórze delikatny film.



MAKIAŻ, WYDOBYWA BLASK, URODĘ, PIĘKNO I PODKREŚLA ATUTY, A UKRYWA DROBNE MANKAMENTY.





**KREM ŻŁOTY OPALIZUJĄCY  
AVA LABORATORIUM**

Lekki krem z dodatkiem złotych drobinek rozświetla i pielęgnuje skórę twarzy, szyi i dekolitu. Może być używany również na inne odkryte części ciała. Obecność złotych drobinek nadaje skórze świetlisty blask, podnosząc atrakcyjność wyglądu. Doskonale się sprawdza zarówno na co dzień, jak też na tzw. „wielkie wyjścia”.



**PODKŁAD W PŁYNIE #insta perfect  
ESSENCE**

Podkład w praktycznym opakowaniu uwalniającym krople produktu zapewnia cerze matowy i nieskazitelny wygląd. Jego płynna formuła jest wodoodporna, a efekt kryjący można budować – kropelka po kropelce. Cztery różne odcienie łatwo się mieszają i dopasowują do każdego rodzaju cery, aby zapewnić wszystkim dziewczynom #instaperfect look.



**AQUA SATIN SORAYA**

Satynowy podkład z VitaHyal Complex (witaminy + kwas hialuronowy) idealnie wygładza cerę i wyrównuje jej koloryt, jednocześnie zapewniając doskonale nawilżenie i poczucie komfortu. Podkład nie gromadzi się w zmarszczkach, nie powoduje efektu maski.

**MAYBELLINE KOREKTOR DO  
TWARZY Z APLIKATOREM  
W POSTACI GĄBECZKI**

Multizadaniowy korektor do twarzy, który ukrywa niedoskonałości, cienie pod oczami, nie wchodząc w zmarszczki. Nietypowy aplikator w postaci gąbeczki pozwala idealnie rozprowadzić kosmetyk. Skoncentrowana, lekka formuła z owoców Goji i Haloxylu redukuje cienie i sprawia, że skóra wygląda młodo i promiennie.



**BROW STYLER KOREKTOR  
DO STYLIZACJI BRWI 3 W 1  
EVELINE COSMETICS**

Perfekcyjnie podkreśla brwi oraz nadaje im odpowiedni zarys. Szczoteczka najnowszej generacji Big Ball Brush™ o zaokrąglonej główce zapewnia precyzyjne naniesienie korektora bez brudzenia skóry poza linią brwi.

**PODKŁAD  
I KOREKTOR  
2 W 1 24ORE  
EXTRA COVER  
DEBORAH  
MILANO**



Wzbogacony jest w pigmenty, które idealnie wtapiają się w skórę, minimalizując niedoskonałości i niwelując efekt cieni pod oczami, ukrywając blizny i drobne linie oraz wyrównując koloryt. Formuła z elastomerów silikonowych, pigmentów poddanych obróbce oraz zmikronizowany wosk zapewniają wyjątkowo trwałe wykończenie przywracające skórze aksamitną fakturę niewymagającą poprawek.

**TUSZ DO RZĘS REVOLUTION  
THE MASCARA REVOLUTION**

Szczotka w kształcie klepsydry doskonale przylega do rzęs, tworząc naturalne podkreślenie i wymodelowanie, a formuła o dużej pigmentacji dodaje niesamowitej objętości i długości rzęsom. Używając tego tuszu można zauważyć maksymalne wydłużenie i pogrubienie rzęs, równocześnie zapominając o rozmazanym makijażu. Produkt wegański i cruelty-free



**MASKARA DO BRWI  
DELIA COSMETICS**

To rozwiązanie dla kobiet, które przykładają szczególną wagę do codziennego tworzenia perfekcyjnego makijażu i dokładnego demakijażu. Dostępna w trzech kolorach kremowa maskara przy pomocy szczoteczki stylizuje brwi i nada im piękny, wyrazisty kolor, bez pozostawiania grudek i sklejania włosów.



**BOURJOIS POMADKA ROUGE  
VELVET THE LIPSTIC 08**

To coś więcej niż tylko matowa szminka. Gdy inne pomadki po pewnym czasie robią się suche i ciężkie, Rouge Velvet The lipstick wyciąga swojego asa z rękawa. To hybrydowa formuła, która zawiera kompleks nawilżający i doskonała równowaga między wysokim nasyceniem pigmentów a esencjami z olejków. Łączy w sobie wyjątkowo matowe wykończenie, aksamitną konsystencję i niespotykaną dotąd, niewiarygodnie lekką szminkę.



**MAYBELLINE SUPER  
STAY MATTE INK**

Uwolnij się od poprawek makijażu, dzięki nowej pomadce Super Stay Matte Ink™, która utrzymuje się na ustach aż do 16 godzin! Dzięki szerokiej gamie odcieni oraz intensywności i trwałości koloru, możesz bawić się makijażem ust, jak nigdy dotąd! Ciesz się dowolnością, jaką daje Ci pomadka Matte Ink i odkryj nowe możliwości.

**MATTE FLUID LIPSTICK PŁYNNA POMADKA DO  
UST PIERRE RENE PROFESSIONAL**

Kremowa pomadka w płynie zapewniająca intensywny i długotrwały kolor z efektem jedwabiszcie matowego wykończenia. Lekka formuła wzbogacona została w witaminę E oraz masło shea, dzięki czemu usta stają się niezwykle nawilżone i gładkie, bez uczucia lepkości.



Nasze  
**BEST  
SELERY**

**DOCENIONE & POKOCHANE  
PRZEZ TYSIĄCE KOBIEĆ**

JUŻ OD  
**14,99 ZŁ\***

\*Maksymalna i sugerowana cena detaliczna





# NATURA

ZAMKNIĘTA W POJEMNICZKACH



## NIVELAZIONE INTENSYWNIE NAWILŻAJĄCE SERUM W SPRAYU FARMONA

Kwas hialuronowy, mocznik oraz proteiny jedwabiu - oto niezwodne trio zawarte w serum do rąk i paznokci Nivelazione, które głęboko nawilży skórę oraz skutecznie zregeneruje paznokcie. Wygodna forma sprayu ułatwia aplikację serum, a jego lekka formuła wchłania się w 5 sekund.



## NATURALNE MYDŁO LAWENDOWE BIOLAVEN

Naturalne, wyrabiane ręcznie metodą na zimno mydło lawendowe jest przeznaczone do codziennej pielęgnacji twarzy i ciała. Myje delikatnie, ale skutecznie, polecane również do skóry problematycznej, szczególnie z tendencją do przebarwień, trądziku, z pierwszymi oznakami starzenia. Aromat naturalnego olejku eterycznego relaksuje, przynosząc odprężenie dla ciała i umysłu.



## EOLAB RĘCZNIE ROBIONE GLICERYNOWE MYDŁA W KOSTCE

To nie tylko gwarancja niezwykłych doznań podczas mycia ciała, ale również doskonały pomysł na prezent z każdej okazji. Dostępne są warianty jagodowy, cytrusowy, kwiatowy, owocowy, ziołowy, mleko i miód, oliwkowy, orzechowy oraz morski. Podaruj sobie przyjemność i luksus w postaci 130 gr kostki ręcznie wykonanego mydła.



## NATURAL SIDE FOUNDATION PODKŁAD DO TWARZY PUPA

Lekki podkład, który nadaje efekt „drugiej skóry” - zachwycająco naturalny o gładkim, jedwabistym wykończeniu. Zawiera olejek z drzewa egipskiego (desert date) oraz wodę z kwiatów pomarańczy o właściwościach nawilżających i antyoksydacyjnych. Średni poziom krycia niedoskonałości.



## EOLAB MASKA DO WŁOSÓW

Przyspiesza wzrost, regeneruje zniszczone włosy, zmiękcza je, wygładza, nasycza mikroelementami i witaminami. Zawiera ponad 97,2% składników pochodzenia roślinnego - masło shea, ekstrakt orzecha mydlanego, masło kakaowe. Maska nie zawiera parabenów i silikonów.



## MELISA KREM SILNIE REGENERUJĄCY I ODŻYWCZY DZIEŃ/NOC

Został stworzony specjalnie do skóry zwiótnącej, wymagającej intensywnej regeneracji. Nowoczesna formuła oparta na ekstraktach z melisy, owoców goji i zielonej herbaty zapewnia intensywne działanie regenerujące, odżywcze i przeciwzmarszczkowe. Krem spowalnia oznaki starzenia, pomaga zachować jędrność skóry i poprawia owal twarzy.



## MASŁO DO CIAŁA OSTROPEST + SZALWIA LEKARSKA BIELENDIA BOTANIC SPA RITUALS

Masło do ciała głęboko odżywia, zmiękcza i ujędrnia skórę. Obecność emolientu z ostropestu w połączeniu z bogatą formułą produktu zapewniają skuteczne nawilżenie. Ostropest wykazuje również działanie detoksykujące, rozświetla i odmładza skórę. Ekstrakt z szalwii lekarskiej działa antybakteryjnie i spowalnia procesy starzenia się skóry.

## NATURE BOX OLEJEK DO CIAŁA Z OLEJEM Z MORELI

Olejek do ciała ze 100% tłoczonym na zimno olejem z moreli. Pozostawia uczucie intensywnie odżywionej skóry o promienistym blasku. Testowany dermatologicznie. Bez silikonów i sztucznych barwników.



## SERUM DO TWARZY OPUNCJA I ALOES AVA ECO

Wyjątkowo aktywna kompozycja ekologicznych składników o szerokim spektrum działania dobrana z myślą o najbardziej wymagających typach skóry. Serum łagodzi podrażnienia już po 2 godzinach od aplikacji, hamuje powstawanie wolnych rodników, głęboko nawilża.





### ESSENTIAL OILS REWITALIZUJĄCY OLEJEK DO TWARZY

To starannie dobrana kompozycja naturalnych olejków roślinnych i witaminy E. Silnie regenerujący olej makadamia, nawilżający olej ze słodkich migdałów oraz bogactwo witamin zawarte w oleju z awokado sprawiają, że olejek idealnie pielęgnuje skórę suchą, wrażliwą, nadmiernie odwodnioną i wymagającą rewitalizacji.



### GARNIER FRUCTIS HAIR FOOD MACADAMIA

Maska do włosów suchych i niezdyscyplinowanych zawiera 98% składników pochodzenia naturalnego, 0% silikonów dla naturalnej lekkości włosów. Każde opakowanie Superowoców Fructis wzbogacone zostało o zastrzyk aktywnej esencji owocowej, która pomaga wygładzić i nawilżyć niesfome włosy.

### BALSAM NAWILŻAJĄCY DO RĄK Z ESENCJĄ BURSZTYNOWĄ I SREBRM JANTAR DNA REPAIR

Nawilżająca formuła hydrolipidowa kremu stanowi dla skóry pielęgnacyjną tarczę ochronną, która dzięki zawartości srebra koloidalnego, skutecznie łagodzi podrażnienia, koją wrażliwą skórę dłoni i wykazuje właściwości antyseptyczne.



## KOSMETYKI NATURALNE ZAPEWNIĄĄ ZDROWĄ I KOMPLEKSOWĄ PIELĘGNACJĘ CIAŁA.

### BALSAMY DOVE NOURISHING SECRETS

Kobiety na całym świecie mają swoje rytuały piękna, które czerpią z natury. Dove Nourishing Secrets to wyjątkowa linia kosmetyków zainspirowanych rytuałami pielęgnacyjnymi kobiet z całego świata. Każdy produkt z tej linii łączy w sobie nawilżające składniki Dove z tym, co najlepsze w naturze: Kwiat Lotosu i Woda Ryzowa, Olejek Kokosowy i Mleko Migdałowe, Olejek Awokado i Esencja Nagietka, Olej Marula i Masło z Mango. Balsamy przeznaczone są do wszystkich rodzajów skóry.



### SUCHY OLEJEK + SERUM NAWILŻAJĄCE EVELINE COSMETICS

Na bazie 7 naturalnych olejków: lawenda, rozmaryn, nagietek, soja, słonecznik, argan, rumianek - doskonale regeneruje, odżywia i pielęgnuje ciało i twarz.

### MLECZKO DO CIAŁA OSTROPEST+SZALWIA LEKARSKA BIELENDA BOTANIC SPA RITUALS

Skutecznie nawilża, ujednolica i zmiękcza naskórek. Dzięki obecności emolientu z ostropestu przeciwdziała wiotczeniu i wspiera oczyszczanie skóry w głębszych warstwach. Zawarty w nim ekstrakt z szalwii syberyjskiej odżywia skórę, działa antybakteryjnie i przeciwstarzeniowo. Produkt szybko się wchłania, charakteryzuje go delikatna, lekka, kremowa konsystencja. Ma subtelny, świeży zapach.



Vp ANEK  
polski z natury

naturalna pielęgnacja  
CERY Z OZNAKAMI STARZENIA



[www.sylveco.pl](http://www.sylveco.pl)





### ODMŁADZAJĄCY KREM DO RĄK Z OLEJKIEM BAWELNIANYM AVA LABORATORIUM

Wyjątkowo aktywny krem przeznaczony do pielęgnacji suchej, szorstkiej, zniszczonej i wrażliwej skóry rąk. Chroni skórę przed wysuszeniem, zwiększa odporność na działanie czynników zewnętrznych, detergentów, przywraca gładkość, elastyczność i młody wygląd.



### INTENSYWNIE REGENERUJĄCA KURACJA DO RĄK DO RĄK VIANEK

Regenerująca maska do dłoni przeznaczona do intensywnej pielęgnacji wymagającej skóry. Nawilża, odżywia i zmiękcza dzięki połączeniu emolientów (olej z pestek winogron, olej z wiesiołka, masła avocado i shea) i humektantów (gliceryna, mleczan sodu, mocznik).



### EXTRA HAND CARE - REGENERUJĄCY KREM DO RĄK Z OLIWĄ Z OLIWEK DELIA COSMETICS

- intensywnie regenerujący
- alantoina, gliceryna i masło shea dla wyjątkowej miękkości i gładkości
- oliwa z oliwek i witamina E dla nawilżenia i elastyczności.



### KURACJA ULTRANAWILŻAJĄCA Z MOCNIKIEM ZIAJA MED

Krem do rąk mocznik 10% nawilża, zmiękcza, regeneruje naturalną barierę ochronną zapewniając natychmiastową ulgę suchej skórze dłoni. Wygładza spierzchniętą, przesuszoną i szorstką skórę. Działa jak kompres, jest skoncentrowany i bardzo skuteczny.



**Skóra dłoni ma mało gruczołów łojowych, dlatego szybko traci ochronny płaszcz lipidowy i poddaje się wpływom czynników zewnętrznych. Po każdym umyciu dłoni stosuj krem nawilżający, który odbudowuje warstwę hydrolipidową skóry, a także wzmacnia i pielęgnuje paznokcie. Skóra staje się gładka i aksamitna w dotyku.**



### KREMY DO RĄK DOVE NOURISHING SECRETS

Pielegnuj swoje dłonie z kremami do rąk Dove Nourishing Secrets inspirowanymi rytuałami z Indii oraz Ameryki Środkowej. Wariant Restoring z dodatkiem oleju kokosowego i mleka migdałowego nawilży Twoje dłonie, a otulający egzotyczny zapach ukoji zmysły. Wariant Invigorating z olejkami awokado i wyciągiem z nagietka zmiększy skórę dłoni i sprawi że będzie gładka i miękka. Efekt? Nigdy więcej suchych dłoni.



### KREM PRZECIWMARSZCZKOWY DO RĄK I PAZNOKCI AA

Krem dzięki zawartości oleju z baobabu, który jest bogaty w kwasy tłuszczowe; jedno- i wielo-nasycone wykazuje wielokierunkowe działanie w różnych warstwach naskórka. Intensywnie nawilża, przywraca skórze miękkość i wzmacnia barierę lipidową. Skóra staje się mniej podatna na negatywne działanie czynników zewnętrznych (zimno, wiatr, suche powietrze).



### REVITALUM ODŻYWKĄ UTWARDZAJĄCĄ DO PAZNOKCI AFTER HYBRID EVELINE COSMETICS

Zawarty w niej kwarc pomaga w odbudowie płytki i jej utwardzeniu. Odżywka wnika w strukturę paznokcia i zapewnia maksymalną regenerację. Bezpieczna formuła sprawia, że można stosować ją nawet na uszkodzone i ekstremalnie cienkie paznokcie.



# SOS DLA DŁONI

### EOLAB KREM - MASKA DO RĄK

Krem-masko do rąk zawiera ponad 98,5% składników pochodzenia roślinnego. Wchodzące w skład kremu-maski składniki: olej avocado, proteiny kaszmiru, olej pistacjowy, prowitamina B5 - odżywiają, zmiękczenia, nawilżają, odmładzają i chronią skórę rąk przed odwodnieniem. Produkt nie zawiera silikonów i parabenów i nie wymaga zmywania.



### KREM DO RĄK ALOESOVE

Bogaty krem do rąk, przeznaczony do codziennej pielęgnacji suchych i podrażnionych dłoni. Zawiera olej z pestek winogron, który szybko się wchłania i nie pozostawia uczucia tłustości. Wraz z masłami Shea i kakaowym odżywiają skórę, łagodzą i kują podrażnienia. Mocznik likwiduje szorstkość, intensywnie nawilża i zmiękcza. Organiczny ekstrakt z aloesu gwarantuje regenerację bariery hydrolipidowej, która jest naturalną warstwą ochronną.



### FENOMEN C<sup>TH</sup> WITAMINOWY „S.O.S” KREM-KOMPRES DO RĄK I PAZNOKCI PERFECTA

Polecany do pielęgnacji bardzo przesuszonej, zniszczonej i spierzchniętej skóry dłoni, która potrzebuje natychmiastowego złagodzenia podrażnień, odżywienia oraz przywrócenia miękkości.



### DUOSASZETKA OLIWKOWA ZIAJA

- Parafinowy peeling do dłoni zmiękcza i wygładza - aktywnie zmiękcza naskórek oraz zapewnia właściwy poziom nawilżenia.
- Maska do rąk i paznokci - działa kojąco, lekko rozjaśnia przebarwienia skóry. Wzmacnia paznokcie, zmniejsza ich skłonność do rozdawania się i łamania.





**GARNIER REGENERUJĄCY KREM DO BARDZO SUCHEJ SKÓRY RĄK Z ALANTOINĄ**

Zawiera: alantoinę, aby regenerować i pielęgnować wysuszoną i zniszczoną skórę dłoni i glicerynę, aby przeciwdziałać przesuszaniu i zapewnić warstwę ochronną. Stosowany regularnie krem do rąk Garnier Intensywna Pielęgnacja łagodzi i odżywia zniszczoną skórę dłoni oraz przywraca jej miękkość i elastyczność.

**URODA KWIATY POLSKIE AKACJA KREM DO RĄK**

Przeciwmarszczkowy krem do rąk z gliceryną, kolagenem z akacji i ekstraktem z limonki. Delikatnie eliminuje plamy i przebarwienia, rozjaśnia koloryt skóry. Pielęgnuje płytkę paznokci.



**ROŻA INTENSYWNY ODŻYWCZY KREM DO RĄK I PAZNOKCI LIRENE**

To idealny produkt dla skóry spierzchniętej i potrzebującej głębokiej odnowy. Dzięki skoncentrowanej formule z 30% kompleksem odżywczym krem:  
• likwiduje uczucie suchości i ściągnięcia,  
• łagodzi i koi podrażnioną skórę,  
• chroni dłonie i paznokcie przed czynnikami szkodliwymi.

**NAWILŻAJ I PIELĘGNUJ SKÓRĘ DŁONI. JESIENIĄ I ZIMĄ POTRZEBUJĄ SILNEGO WSPARCIA.**



**#foodie MELON SUPERNAWILŻAJĄCY MUS DO RĄK SORAYA**

To pyszny deser dla dłoni. Mus doskonale nawilża, nadaje gładkość i fenomenalnie pachnie. Zawiera naturalny ekstrakt z melona.

**BALSAM DO RĄK NUTRI HONEY EVELINE COSMETICS**

Odżywczy balsam do rąk zapewnia przesuszonej i spierzchniętej skórze dłoni natychmiastowy efekt głębokiego odżywienia i ukojenia. Kompozycja składników działa jak wygładzający miodowy opatrunek, intensywnie poprawiając kondycję i wygląd skóry narażonej na działanie szkodliwych czynników zewnętrznych. Subtelny miodowy zapach relaksuje zmysły i poprawia nastrój przy każdej aplikacji.



**TOTAL REPAIR SERUM NAWILŻAJĄCO-ODŻYWCZE DO RĄK I PAZNOKCI BIELENDA ANX**

Preparat dedykowany jest pielęgnacji skóry szorstkiej, zniszczonej i suchej, która wymaga poprawy elastyczności i nawilżenia. Treściwa formuła serum odżywia i regeneruje naskórek narażony na działanie niekorzystnych warunków atmosferycznych czy środków chemicznych.

**FENOMEN C<sup>TH</sup> INTENSYWNE NAWILŻAJĄCY WITAMINOWY KREM DO RĄK, SKÓREK I PAZNOKCI PERFECTA**

Polecany do pielęgnacji skóry dłoni z tendencją do przesuszenia, która potrzebuje codziennej dawki nawilżenia i odżywienia, aby zachować miękkość i zadbane wygląd. Wyjątkowa, błyskawicznie wchłaniająca się formuła nie pozostawia uczucia lękości i lepkości.



**REGENERUJĄCY S.O.S KREM DO RĄK I PAZNOKCI VOLLARÉ COSMETICS**

Krem do rąk przeznaczony do codziennej pielęgnacji skóry suchej. Wyjątkowa receptura kremu intensywnie nawilża oraz chroni przed szkodliwym działaniem czynników zewnętrznych. Masło shea doskonale regeneruje, koi i wzmacnia. Olej makadamia zmiękcza, poprawia elastyczność naskórka oraz niweluje uczucie szorstkości.



# NOWOŚĆ



## bambino

RODZINA

# DELIKATNE KOSMETYKI DLA CAŁEJ RODZINY



# 0%

- SLS
- SLES
- PEG
- barwników
- parabenów
- alkoholu
- parafiny
- silikonów



# TRZYMAJ SIĘ TRENDÓW 2019

## – TRZY SEKRETY TRZECH STYLIZACJI

**N**a przekór jesienno-zimowej aurze często kusi nas, aby zmienić coś w swoim wyglądzie, chociażby dla poprawy nastroju. Nie musimy bać się eksperymentów ze stylizacją włosów, ponieważ czasem nawet drobna zmiana może nas pozytywnie zaskoczyć. Warto znać jednak przyszłe trendy i prześledzić, jakie fryzury będą modne. Oczywiście nie chodzi o to, by ściśle podążać za modą, ale aby się nią inspirować. Poniżej przedstawiamy trzy (zgodne z trendami w roku 2019) modne stylizacje fryzjerskie, które można rozważyć w zależności od długości i kondycji swoich włosów.

### STYLIZACJA 1. POWRÓT DO ŹRÓDEŁ, CZYLI KLASYCZNY PROSTY BOB

Marzysz o stylizacji prostej, gustownej i niezbyt wymagającej? Pewnie ucieszy Cię fakt, że bob wraca do łask. Klasyczny kształt boba to włosy sięgające do brody, o jasno określonej linii. Jeśli masz raczej szczupłą, pociągłą twarz, zdecyduj się na fryzurę tak krótką, jak to możliwe. Okrągła twarz wyda się natomiast optycznie szczuplejsza, kiedy bob będzie nieco dłuższy, o zredukowanej po bokach objętości. Kolor? W sezonie zima 2019 modne będą zimne blondy oraz czerń.

Warto pamiętać, że nie każda struktura włosa pozwala na cięcie w stylu bob. Ta fryzura nie jest raczej polecana włosom mocno kręconym i po zabiegu tzw. trwałej, zwłaszcza jeśli chodzi o kontrolę nad stylizacją grzywki.

#### PORADA STYLISTKI

Odpowiednie cięcie sprawi, że bob nie jest kłopotliwy w codziennej stylizacji. Im bardziej precyzyjne i krótsze cięcie, tym częściej włosy muszą być podcinane (krótszy bob co 3-4 tygodnie, a dłuższy – co 5-7 tygodni). Dla utrwalenia fryzury stosuj lakier Taft Power, który przy okazji zapewni ochronę przed puszeniem się włosów. Wybrane pasma oraz grzywkę warto podkreślić za pomocą żelu lub pasty do włosów z serii Taft Looks. Nadadzą one stylizacji charakteru i podkreślą linię cięcia. Aby uzyskać dodatkowy połysk włosów, wypróbuj lakier Taft Shine.



### STYLIZACJA 2. OZDOBY, KTÓRE WKACZAJĄ DO AKCJI

W przypadku włosów średniej długości oraz długich modne będą upięcia uporządkowane, eleganckie i przylegające do skóry głowy. Pojawi się więcej ozdób w postaci spinek, wsuwek, opasek i gumek w stylu lat 80. i 90. W sklepach już zaczynają się pojawiać wersje dla mniej lub bardziej odważnych.

#### PORADA STYLISTKI

Dzięki piance do włosów Taft Power Cashmere lub Taft Volume zyskasz pewność, że upięcie (nawet skomplikowane) zachowa objętość i kształt, a fale odpowiednią sprężystość. Wyciągnięte w górę pasma włosów nie opadną, co mogłoby zniweczyć efekt stylizacji. O piance do włosów nie należy zapominać szczególnie wtedy, gdy wpinamy w nie ozdoby lub biżuterię. Kosmetyk sprawi, że akcesoria te będą się trzymać tak, jak tego chcemy.



### STYLIZACJA 3. KUCYK LUB WŁOSY ROZPUSZCZONE Z EFEKTEM „WET HAIR”

Mocno wygładzone i lśniące włosy to ciekawy trend roku 2019. W tym przypadku pora odłożyć piankę dodającą objętości, natomiast należy sięgnąć po mocne utwalenie żelem do włosów i woskiem. Wbrew pozorom już jego niewielka ilość pozwala uzyskać efekt tzw. mokrych włosów.



By olśniewać tej zimy, wystarczy nuta fantazji, odrobina odwagi i odpowiednie kosmetyki do stylizacji włosów. Zachęcam do eksperymentów. Polecam przyglądać się najmodniejszym stylizacjom.

Stylizacja „wet look” wymaga sprawdzonego żelu, który utrwała, ale nie skleja włosów. Fryzura ma wyglądać, jakby kobieta dopiero co wzięła prysznic. Nabłyszczające właściwości żelu wynikają z dużej zawartości wody w jego składzie. W przypadku żelu Taft Power Activity już niewielka jego ilość sprawia, że włosy stają się gładkie i wyglądają na wilgotne, dlatego nie należy z nim przesadzać.

Efekt mokrych włosów dobrze pasuje do eleganckich i minimalistycznych fryzur. Połysk żelu świetnie sprawdzi się na przykład na wytwornym wieczór.

#### PORADA STYLISTKI

Stylizację „wet look” przygotujesz przy pomocy żelu i lakieru do włosów. Rozmasuj żel Taft Looks Wet Look w dłoniach, a następnie rozprowadź na włosach. Rozczesane włosy spryskaj lakierem Taft Power i lekko osusz suszarką, aby żel mógł zastygnąć, dając efekt „wet”. Żel lekko stwardnieje i będzie bardziej lśnił. Jeśli lubisz naturalny efekt zastosuj pastę do włosów Taft Looks Shine Pomade lub glinkę Taft Looks Molding Clay.

Jestem przekonana, że niezależnie od długości i struktury włosów, każdy znajdzie pośród najnowszych trendów coś, co sprawi, że nabierze ochoty na mniej lub bardziej śmiałą metamorfozę.





**KREM DO WŁOSÓW KRĘCONYCH  
MARION**

Podkreśla i definiuje skręt fal i loków. Ułatwia stylizację, nadając włosom sprężystość i miękkość. Zawiera redukujący puszenie ANTI-FRIZZ System, który tworzą nawilżający ekstrakt z Inu i polimery stylizujące. Lekka formuła kremu nie skleja i nie obciąża loków.



**WYGŁADZAJĄCA  
ODŻYWKĄ W KREMIE  
ZIAJA**

Wzmacnia i odbudowuje osłabione włosy. Zwiększa ich wytrzymałość na uszkodzenia. Zamyka i wygładza łuski włosów. Przywraca blask i zdrowy wygląd. Odświeża włosy i skórę głowy.



**TAFT LOOKS  
ŻEL DO WŁOSÓW  
STAND UP LOOK**

Żel do włosów Taft Stand Up Look zapewnia megamocne utrwalenie ekstremalnych kołców do 24 godzin - bez sklejania, bez śladów na włosach. Łatwy do usunięcia podczas mycia.



**BEACH BOY MATUJĄCA  
PASTA DO WŁOSÓW  
SURFER LOOK  
got2b**

Nieważne czy Twoje włosy mają być potargane, poskromione, czy proste - najważniejsze, że są matowe i bardzo mocno utrwalone!



**GUMA STYLIZUJĄCA  
JOANNA**

Guma daje wiele możliwości w stylizacji fryzury. Dzięki fantastycznym właściwościom nadaje maksymalne utrwalenie oraz doskonale akcentuje wyrazistość fryzury. Nadaje kształt, podkreśla różki, pazurki czy loczki. Zawiera filtr UV i składniki aktywne, które chronią włosy.



**WELLAFLEX FULLNESS  
FOR THIN HAIR**

Linia Fullness For Thin Hair zapewnia Twojej fryzurze pełną objętość i bardzo mocne utrwalenie elastyczności fryzury bez uczucia lepkości i obciążania włosów aż do 24 godzin. Twoje włosy nie są wysuszone ani obciążone, za to gęstsze i mocniejsze.



**JANTAR SZAMPON  
W PIANCIE FARMONA**

Ultradelikatny szampon w pianie Jantar jest oparty na niezwykle skutecznej recepturze wykorzystującej unikalne właściwości bursztynu. Dzięki innowacyjnej formie lekkiego musu, można go stosować codziennie bez obawy o uszkodzenie, nadmierne odtłuszczenie czy przesuszenie włosów. Delikatnie myje i pielęgnuje osłabione włosy przywracając im utraconą objętość i blask.

**NIVEA CARE&HOLD  
PIANKA DO WŁOSÓW**

Innowacyjna pianka Care & Hold łączy regenerację i długotrwałe utrwalenie włosów. Regeneruje i wzmacnia strukturę włosów nadając im elastyczność i miękkość. Zapewnia 24h utrwalenie, bez obciążania i sklejania włosów. Dodatkowo formuła chroni je przed uszkodzeniami termicznymi.



**OLŚNIJ FRYZURĄ  
w karnawale**





### PASTA MATUJĄCA JOANNA

Pasta matująca daje włosom elastycznej tekstury, która nigdy nie zastyga. Zapewnia trwały efekt zmierzwiionych włosów o matowym wykończeniu. Pastę wystarczy nałożyć na suche lub osuszone ręcznikiem włosy i po prostu puścić wodze fantazji!



### PŁYN DO WŁOSÓW KRĘCONYCH MARION

Pomaga uzyskać efekt stabilnych i elastycznych loków. Ułatwia stylizację, nadając włosom sprężystość i miękkość. Zawiera redukujący puszenie System ANTI-FRIZZ, który tworzą nawilżający ekstrakt z Inu i polimery stylizujące. Lekka formuła nie skleja i nie obciąża loków.



### PANTENE PRO-V SUPERFOOD ODŻYWK W PIANCIE DO WŁOSÓW CIENKICH

Zapewnia włosom cienkim lub ze skłonnością do przetłuszczania się odżywienie, którego potrzebują, nie obciążając ich. Twoje włosy staną się łatwe do rozczesania, wyraźnie zdrowe, jedwabiście miękkie i lekkie. Umożliwia równomierne rozprowadzenie, pielęgnuje włosy na całej długości, a po spłukaniu nie pozostawia niepożądanego osadu obciążającego włosy.



### TAFT VOLUME PIANKA DO WŁOSÓW

Zwielokrotniona objętość - supermocna pianka do włosów. Formuła Taft Volume z technologią Collagen Millionizer, z kolagenem i molekułami zwiększającymi objętość, zapewnia zwielokrotnioną objętość stylizacji! 100% siły. Dla 48h utrwalenia bez sklejania i bez śladów na włosach. Pomaga chronić włosy przed wysuszeniem i nie obciąża ich. Specjalna wzmacniająca formuła wzmacnia włosy i pomaga chronić je przed promieniowaniem UV.



### PANTENE PRO-V EKSTRAMOCNE UTRWALENIE LAKIER DO WŁOSÓW

Z dodatkiem polimerów zapewnia super utrwalenie (poziom 4), nadaje włosom połysk i sprawia, że Twoja fryzura wygląda doskonale przez cały dzień, nawet przy dużej wilgotności powietrza.

### LAKIER DO WŁOSÓW SUPER MOCNE UTRWALENIE TIMOTEI

Odkryj lakier z żywicą i naturalnym ekstraktem z bambusa, dla mocnego utrwalenia i długotrwałego blasku Twoich włosów. Szybkoschnąca formuła nie klei się, łatwo się wyczesuje i jest odporna na wilgoć nawet do 24 godzin. Oprócz stylizacji również chroni i pielęgnuje Twoje włosy, pozostawiając je miękkie w dotyku. Idealne do wszystkich rodzajów włosów.



### JANTAR SZAMPON MINERALNY FARMONA

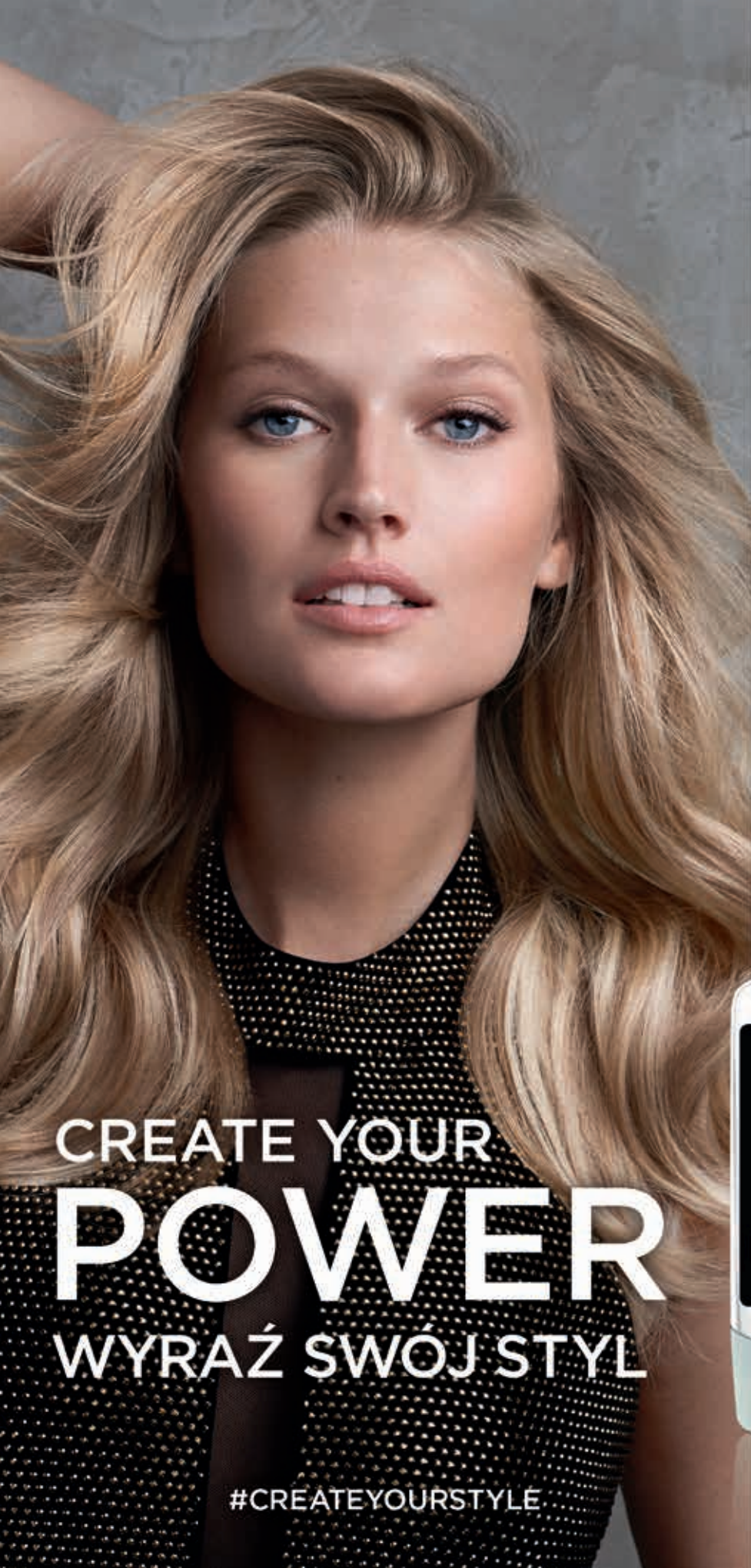
Minerały stanowią bogate źródło mikro i makroelementów, dlatego są łagodne, a przy tym niezwykle skuteczne. Z kolei bursztyn, którego niezwykle działanie cenione jest od setek lat, zawiera m.in. żelazo, węgiel, magnez i krzem, dzięki czemu kosmetyki z minerałami i bursztynem tak skutecznie odżywiają, regenerują i odbudowują strukturę włosów, stymulując ich wzrost i chroniąc je przed negatywnym oddziaływaniem czynników zewnętrznych.



### MAX HOLD LAKIER DO WŁOSÓW SYOSS

Syoss inspirowany salonami fryzjerskimi, współtworzony i testowany przez fryzjerów, zapewnia doskonałą równowagę pomiędzy utrwaleniem i miękkością. Megamocne utrwalenie do 48h i wyjątkowa odporność - bez efektu obciążania. Nie skleja włosów, szybko wysycha, łatwy do usunięcia podczas szcietkowania. Pomaga chronić włosy przed promieniowaniem UV.





CREATE YOUR  
**POWER**  
WYRAŻ SWÓJ STYL

#CREATEYOURSTYLE





# INWESTYCJA W SPORT INWESTYCJA W SUKCES

Sukces może być rozumiany na wiele sposobów. Najlepiej, jeśli doświadczamy go w sferze zawodowej, ale i prywatnej. Tak też dzieje się w sporcie. Za każdym – mniejszym lub większym sukcesem, stoi sztab ludzi i środków, którzy współdziałają, aby osiągnąć jeden cel.

**PIOTR ŻMUDKA** manager jednej z wiodących firm sprzedających paliwa płynne na terenie Podkarpacia, a także manager ekipy Sanecki WATKEM Rally Sport. Od ponad trzech lat jest mocno związany z motosportem.

- Nasza Firma prawie od początku swojego istnienia związana jest z promowaniem sportu na Podkarpaciu. Działania marketingowe podejmowane przez osoby prowadzące różną działalność gospodarczą często opierają się jedynie na – można by rzec – wylanowaniu marki. Ale po co się tak ograniczać, skoro warto wykorzystać ten potencjał z pożytkiem dla swojego regionu? Oczywiście są to słuszne zabiegi i nie można z nich zrezygnować, jednak można też upiec dwie pieczenie na jednym ogniu, i niejako przy okazji wesprzeć młodych i utalentowanych sportowców, a także miejscowe kluby sportowe.

Każdy manager stara się znaleźć najlepszy sposób, w jaki firma, którą reprezentuje, zaistnieje w świadomości potencjalnych Klientów. W obecnych czasach, gdy kładziemy duży nacisk na aktywny wypoczynek i zdrowy tryb życia, sport wydaje się być również bardzo atrakcyjnym nośnikiem przekazów reklamowo-marketingowych. Mój wybór padł na motosport, ponieważ jest on ściśle związany z branżą, w której działamy. Jak wiele historii, tak i ta zaczęła się od przypadkowego spotkania. Paweł Sanecki był naszym stałym klientem. I oczywiście nim pozostał, więc nie tracimy przy bliższym poznaniu (śmiech). Podczas kilku wspólnych rozmów Paweł opowiadał mi o swojej pasji. Niesamowicie urzekło mnie to, w jaki sposób opowiadał o kulisach sportu motorowego i było widać, jak bardzo zaangażowany jest w to, co robi, jak przeżywa każdy sukces i jak podnosi się po porażkach. Akurat zbliżał się 25. Rajd Rzeszowski. Paweł planował, by w nim wystąpić. Wiadomo – chciał jechać u siebie, przed własną publicznością. To jeszcze bardziej motywuje. Jednak budżet, jakim operował, nie pozwolił mu na to. Po krótkiej naradzie z Prezesem i Dyrektorem Firmy podjęliśmy decyzję, że po-



Podziękowania dla sponsorów Watkem Stacje Paliw, Stiebel Eltron, Alveus, MP Group GEO TEO, Carsshopservice oraz dla Partnerów zespołu Natur House z Rzeszowa, Jusiak Performance, Reskart Racing, 2brally Bartek Boruta, RajTATR, RC-motorsport, Millenium Studio Reklam, Tank Wash, Home Bistro, RentCenter, Pe Pe Car, GENTLEMAN



możemy Pawłowi i tym razem zabezpieczymy finansowo jego start. W sporcie sukcesy przeplatają się z porażkami i niestety tego rajdu nie udało się ukończyć. Jednak nasza współpraca nabrała tempa i w kolejnym sezonie staliśmy się już oficjalnym partnerem Pawła. Stworzyliśmy zespół, a start w Górskich Samochodowych Mistrzostwach Polski okazał się dla nas wszystkich prawdziwym sukcesem. W pierwszym roku współpracy stanęliśmy na podium w klasie CLIO z tytułem II WICEMISTRZA POLSKI. Idąc za ciosem, Paweł na ko-

lejny sezon zmienił auto na mocniejsze, na Hondę Typer. I kolejny sukces - z dwunastu rund dziesięciokrotnie stawaliśmy na podium. Sezon 2018 w klasie A-2000 ukończyliśmy, jako WICEMISTRZOWIE POLSKI. Współpraca z Pawłem okazała się dla nas strzałem w dziesiątkę, a na kolejny rok postawiliśmy sobie bardzo ambitny cel – MISTRZOSTWO POLSKI. Paweł wywiązuje się nie tylko ze swoich dość mocno wyśrubowanych sportowych celów, ale jego działalność jednocześnie wpływa na kreowanie pozytywnego wizerunku naszej Firmy. Mam tu na myśli nie tylko występy w telewizji, wywiady w prasie, ale i obecność na masowych imprezach, targach, a nawet spotkaniach z dziećmi w przedszkolach. Oczywiście - na ile pozwala mi czas i obowiązki służbowe, zawsze staram się towarzyszyć Pawłowi przy tych okazjach. Śmiało mogę przyznać jako podwójny manager, że ta współpraca przelożyła się na zwiększenie liczby Klientów naszej Firmy. Często jest tak, że ludzie nie tylko tankują auto, „bo przejeżdżali akurat w pobliżu”, ale właśnie odwiedzają nas, ponieważ chcą wesprzeć Pawła, jak tylko mogą, również za naszym pośrednictwem. I jest jeszcze jeden sukces. Ten niewymierny, o którym też warto wspomnieć. Prywatnie staliśmy się bardzo dobrymi przyjaciółmi i często można nas razem spotkać na żużlu, siatkówce oraz innych imprezach sportowych.

**PAWEŁ SANECKI (Sanecki WATKEM Rally Sport):** - Cieszę się, że podczas mojej przygody z motosportem spotkałem taką osobę, jak Piotr Żmudka, który złapał przystojniowego „bakcyła” i postanowił przekonać swojego szefa do inwestycji i promocji Firmy poprzez moją skromną osobę i sport motorowy. Każdy sukces, jak niejednokrotnie podkreślałem, to NASZ WSPÓLNY SUKCES - całego zespołu. Bo tak jak potrafimy cieszyć się z każdego udanego wyścigu, tak też przeżywamy wspólnie każdą porażkę. A wiadomo, że zwycięstwo smakuje lepiej, kiedy mamy z kim świętować i się nim dzielić. Porażkę natomiast łatwiej przetrwać, kiedy po zawodach siadamy i dokładnie analizujemy wyścig, poszukując odpowiedzi na pytanie: co jeszcze możemy poprawić w swojej pracy, jak i naszego teamu. Budujące jest to, że ciągle obydwoj dążymy do perfekcji. Myślę, że Prezes, jak i Piotrek nie żałują tej decyzji. Staram się realizować swoje zadania najlepiej, jak potrafię, godnie przy tym reprezentując moich Partnerów. To będzie już czwarty sezon naszej współpracy i zrobimy wszystko, co w naszej mocy, aby zakończyć sezon upragnionym tytułem MISTRZA POLSKI.

Wspólna pasja - wspólny interes i... przyjaźń, czyli połączenie przyjemnego z pożytecznym. Tak krótko można podsumować współpracę tych panów. Miejmy nadzieję, że wspólnie osiągną swój cel, jakim jest upragnione MISTRZOSTWO POLSKI.



Tekst:

**Piotr Żmudka**  
manager ekipy Sanecki  
Watkem Rally Sport, a także  
Stacje Pali Watkem

**Paweł Sanecki**  
WICEMISTRZ POLSKI  
w latach 2010, 2011, 2017, 2018





# ATUTY MĘŻCZYŹNY



**NAWILŻAJĄCO - ŁAGODZĄCY AQUAGEL DO TWARZY BIELENDA**  
Krem o lekkiej, żelowej formule łagodzi i koi podrażnioną skórę twarzy. Dzięki zawartości kwasu hialuronowego skutecznie nawilża, likwidując uczucie nieprzyjemnego napięcia i suchości naskórka, działa także przeciwzmarszczkowo. Poprawia funkcjonowanie skóry.

**DUETUS KREM DO TWARZY NA NOC**  
Lekki krem do wieczornej pielęgnacji cery mieszanej lub z niedoskonałościami, zapewnia optymalne nawilżenie i odżywienie. Komplex olejów z pestek winogron, konopi i czarnuszki oraz bio-siarka pozwalają regulować wydzielanie sebum, redukować zmiany skórne i przyspieszać procesy regeneracji. Ekstrakt z nagietka i witamina E wspomagają procesy odnowy bariery hydro-lipidowej i normalizują stan cery.



**AA MEN derMED**  
Krem do twarzy o działaniu nawilżającym przeznaczony do skóry bardzo suchej. Zawiera olej arganowy, pro-witaminę B5 (5%), alantoinę (2%) i witaminę E. Składniki te poprawiają gospodarkę wodną skóry, wspomagają proces regeneracji oraz aktywnie chronią ją przed przesuszeniem i negatywnym wpływem czynników środowiskowych.

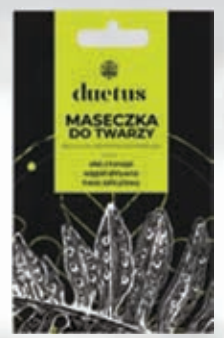


**GOT2B PASTA DO WŁOSÓW MODELUJĄCA PHENOMENAL**  
Pasta modelująca got2b phenoMENal zapewnia włosom naturalny wygląd i blask tworząc ponadczasowy styl. Pasta nie wysusza włosów. Trwale utrwała na poziomie 4.

Męska strefa



**MAKLER PŁYN PO GOLENIU CELEBRATION**  
Długotrwały, wyjątkowo orzeźwiający zapach z aromatycznym akcentem drzewnym. Doskonale pasuje do dynamicznych mężczyzn, którzy nie boją się nowych wyzwań. Otula orzeźwiająco mgiełką na wiele godzin, zapewniając lepsze samopoczucie i dodając energii.



**DUETUS MASECZKA DO TWARZY**  
Przeznaczona do zaawansowanej pielęgnacji cery mieszanej lub z niedoskonałościami. Glinka zielona i olej z konopi oczyszczają i zmniejszają pory, regulując proces wydzielania sebum. Zawarty w maseczce węgiel aktywny posiada zdolność przyciągania oraz pochłaniania toksyn i różnego rodzaju zanieczyszczeń. Po zastosowaniu skóra staje się widocznie wygładzona, odświeżona i zmatowiona.



**ENERGIZUJĄCY KREM PRZECIWMARSZCZKOWY 50+ SORAYA MEN ENERGY**  
Stworzono go, aby poprawić jędrność i odżywienie skóry, przywracając jej miękkość i gładkość. Nie masz czasu, by czekać na efekty? Poczujesz je już od pierwszego użycia! Stosuj regularnie, żeby pomóc Twojej skórze uzyskać efekt „doładowania”: zredukować zmarszczki oraz oznaki zmęczenia, które są wynikiem intensywnego stylu życia.



**L'OREAL PARIS MEN EXPERT VITA LIFT KREM NAWILŻAJĄCY PRZECIWMARSZCZKOWY**  
Kompleksowe działanie 5 aktywnych składników przeciwzmarszczkowych: Pro-Retinol + LHA + Ekstrakt z drożdży + Żeń-szeń + Ekstrakt z kakao. W ciągu 4 tygodni skóra odzyskuje witalność, skóra jest nawilżona przez 24H. Nietłusta, szybko się wchłania. Testowany pod kontrolą dermatologiczną.

**ŁAGODZĄCY BALSAM PO GOLENIU SENSITIVE DAX MEN**  
Niekłujący i szybko wchłaniający się balsam do cery wrażliwej i suchej, do codziennego stosowania. Regeneruje, łagodzi podrażnienia i zaczerwienienia, chroni, odżywia i nawilża. Zawiera Minerale z lawy wulkanicznej, Alantoinę, Skwalan z oliwek oraz Witaminy E i C.



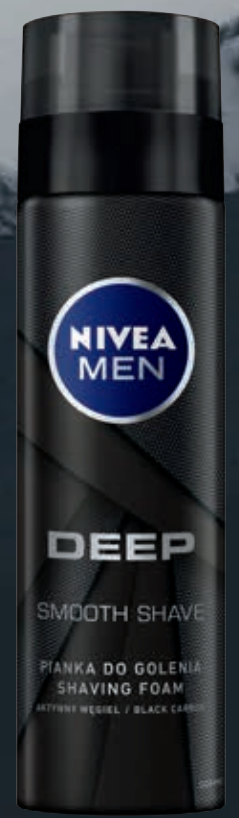
**OLD SPICE STRONG SWAGGER WODA PO GOLENIU DLA MĘŻCZYŹN**  
Intensywnie odświeżająca woda po goleniu tylko dla prawdziwych mężczyzn. Chłodzi, pobudza i odświeża. Pomaga w gojeniu drobnych zadrażeń i zacięć po goleniu. Pełen męskości zapach Old Spice, wyróżniająca męczyzn, którzy prowadzą dynamiczny i niekonwencjonalny tryb życia.

**GILLETTE SERIES SENSITIVE ŻEL DO GOLENIA DLA MĘŻCZYŹN**  
Poznaj niezwykłą gładkość golenia z żelem dla mężczyzn Gillette Series Sensitive. Formuła o potrójnym działaniu, z aloesem, zmiękcza zarost, nawilża i pomaga chronić skórę podczas golenia. Subtelny zapach orzeźwia i działa odświeżająco. Zawiera substancje nawilżające, które pomagają chronić skórę przed podrażnieniami podczas golenia.



## OCZYSZCZANIE, NAWILŻANIE I ODŻYWIANIE - WSZYSTKO, CZEGO DO IDEALNEJ PIELĘGNACJI POTRZEBUJE MĘŻCZYŹNA.

**PIANKA DO GOLENIA NIVEA MEN DEEP**  
Z formułą zawierającą aktywny węgiel zapewnia precyzyjne i wygodne golenie. Kosmetyk zmiękcza zarost i chroni skórę pozostawiając długotrwałe uczucie świeżości. Zapewnia dokładne i wygodne golenie. Działa niczym ochronna tarcza na skórę. Pozostawia długotrwałe uczucie świeżości.







### PIANKI POD PRYSZNIC DOVE MEN+CARE

To prawdziwa rewolucja w świecie męskich kosmetyków. Gęsta, aksamitna piana jest doskonała do mycia i golenia, a dodatkowo zapewnia skórze niezbędne, natychmiastowe nawilżenie. Pianki są wzbogacone technologią Micro Moisture: to unikalna mieszanka składników odżywczych i nawilżających. Skóra po prysznicu pozostaje czysta, miękka i nawilżona.



### SZAMPON DO WŁOSÓW I BRODY + ŻEL POD PRYSZNIC 2 W 1 CAMELEO MEN

Zamiast dwóch kosmetyków – jedna męska decyzja.

Działanie produktu:

MYJE – używaj zarówno do włosów, jak i ciała.

ODŚWIEŻA – ograniczają nadmierne pocenie się skóry i wydzielanie sebum.

PIELĘGNUJE – zmiękcza skórę i łagodzi podrażnienia.

DBA O TWÓJ CZAS I PRZESTRZEŃ – jedna butelka, dwie funkcje.

### EOLAB ŻEL POD PRYSZNIC

Zawiera 95% składników pochodzenia roślinnego - ekstrakt z wetiwerii pachnącej, aloes, ekstrakt z bambusa - które normalizują pracę gruczołów łojowych, koją podrażnioną skórę, nawilżają, ujędrniają, odświeżają, energetyzują, dają efekt chłodzący. Produkt nie zawiera parabenów, SLS i silikonów.

### ŻEL POD PRYSZNIC NIVEA MEN DEEP

Z formułą opartą na naturalnej mikrocząsteczkowej glince dogłębnie myje i odświeża skórę. Glinka - znana ze swoich zdolności do wchłaniania i wiązania zanieczyszczeń oraz zapachów - skutecznie oczyszcza i nie wysusza skórę. Zapach ciemnego drewna zapewnia długotrwałe uczucie świeżości.

### SZAMPON DLA MĘŻCZYZN PRZECIWLUPIEŻOWY ZIAJA YEGO

Szampion o precyzyjnym i skutecznym działaniu pielęgnującym każdy rodzaj włosów. Redukuje objawy i przyczyny powstawania łupieżu. Wyraźnie zmniejsza przetłuszczanie się włosów. Nawilża oraz zapobiega nadmiernej utracie wilgoci.



### SCHAUMA CARBON FORCE SZAMPON DO WŁOSÓW

Szampion wielozadaniowy do włosów osłabionych, bez energii. Dokładnie oczyszcza i usuwa zanieczyszczenia, zapewnia siłę i wytrzymałość włosów, aktywuje je u nasady, ułatwia ich ułożenie i nadaje im gęstość. Formułą z intensywnie wzmacniającą proteiną przywraca włosom utracony budulec.

**Skóra u mężczyzny jest grubsza, a naskórek w szybszym tempie podlega procesowi złuszczenia.**

*Dlatego męska pielęgnacja rządzi się innymi zasadami niż kobieca. Ważny jest tutaj odpowiedni dobór kosmetyków przeznaczonych do pielęgnacji męskiej skóry. Nowoczesny mężczyzna doskonale wie, że zadbane wygląd toruje drogę do sukcesu.*

SEKRETYRODY



### OLD SPICE BEARGLOVE ŻEL POD PRYSZNIC DLA MĘŻCZYZN

Przez cały dzień wyzwała Twoją dżką stronę. Formuła 2 w 1, bo żel pod prysznic Old Spice traktuje męskość poważnie. Nawilżająca formuła pozostawia Twoją skórę gładką, a Ciebie atrakcyjnym. Odświeżająca piana daje kopa brudowi i przykrym zapachom.



# WYBIERZ IDEALNY PREZENT



**MEXX**

**DAVID  
BECKHAM**



**BEYONCÉ**

**bruno banani**  
NOT FOR EVERYBODY







# Najlepszy zestaw wybielający

- usuwa do 100% przebarwień w 3 dni

# 1

KROK

**Pasta Blend-A-Med  
3D White Luxe Perfection**

Usuwa do 100%  
przebarwień w ciągu 3 dni

# 2

KROK

**Akcelerator wybielania  
Blend-A-Med 3D White Luxe**

Ochrona przed kamieniem 24h

